

ข้อมูลบริการผู้ป่วย ประจำปีงบประมาณ 2566

สถาบันสุขภาพจิตเด็กและวัยรุ่นภาคตะวันออกเฉียงเหนือ

Northeastern Institute of Child and Adolescent Mental Health



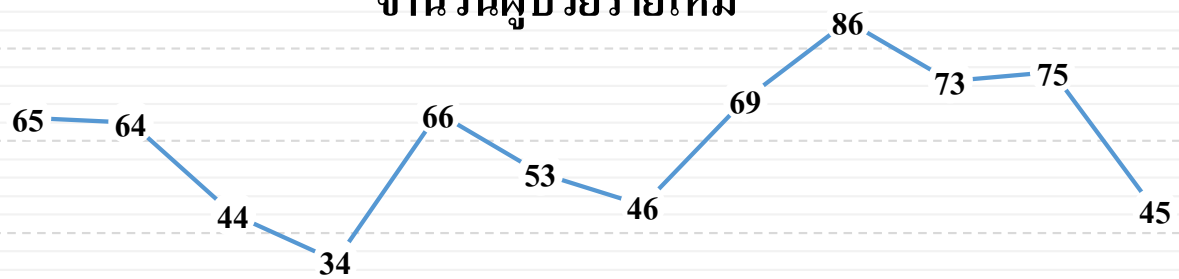
By: Medical Records Department





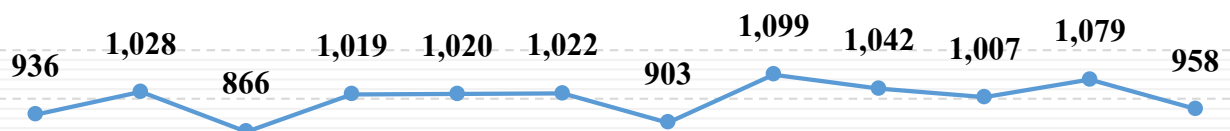
ข้อมูลบริการ OPD ปีงบประมาณ 2566

จำนวนผู้ป่วยรายใหม่



ต.ค.-65 พ.ย.-65 ธ.ค.-65 ม.ค.-66 ก.พ.-66 มี.ค.-66 เม.ย.-66 พ.ค.-66 มิ.ย.-66 ก.ค.-66 ส.ค.-66 ก.ย.-66

จำนวนผู้ป่วยที่มารับบริการทั้งหมด

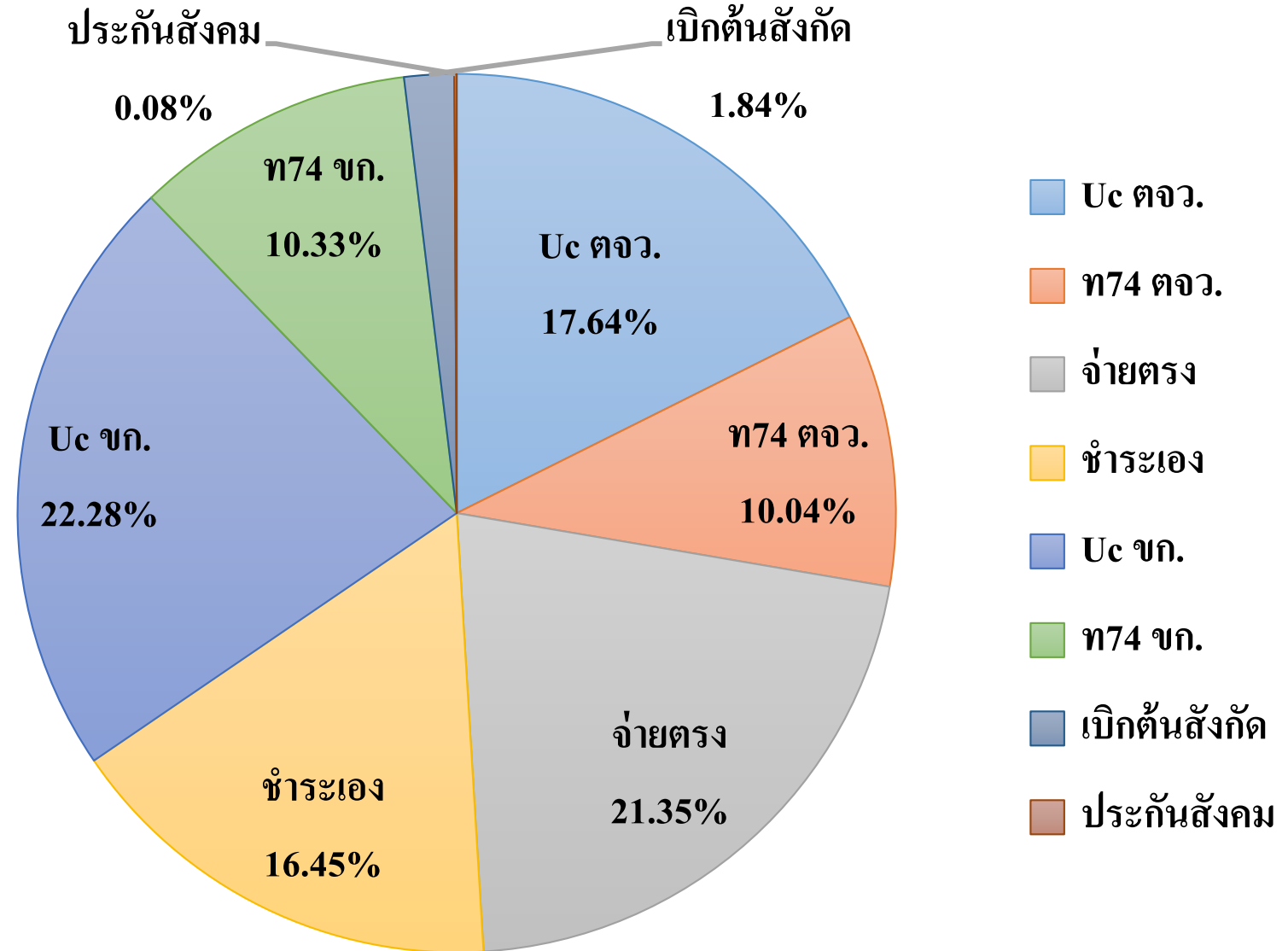


ต.ค.-65 พ.ย.-65 ธ.ค.-65 ม.ค.-66 ก.พ.-66 มี.ค.-66 เม.ย.-66 พ.ค.-66 มิ.ย.-66 ก.ค.-66 ส.ค.-66 ก.ย.-66

เดือน	ผู้ป่วยรายใหม่	ผู้ป่วยเก่า	จำนวนผู้ป่วยทั้งหมด
ตุลาคม 2565	65	871	936
พฤศจิกายน 2565	64	964	1,028
ธันวาคม 2565	44	822	866
มกราคม 2566	34	985	1,019
กุมภาพันธ์ 2566	66	954	1,020
มีนาคม 2566	53	970	1,022
เมษายน 2566	46	857	903
พฤษภาคม 2566	69	1,030	1,099
มิถุนายน 2566	86	956	1,042
กรกฎาคม 2566	73	934	1,007
สิงหาคม 2566	75	1,004	1,079
กันยายน 2566	45	913	958
รวมทั้งหมด	720	11,259	11,979

ข้อมูลบริการ OPD ปีงบประมาณ 2566

แบ่งตามสิทธิการรักษา





5 อันดับโรคหลัก OPD ปีงบประมาณ 2566

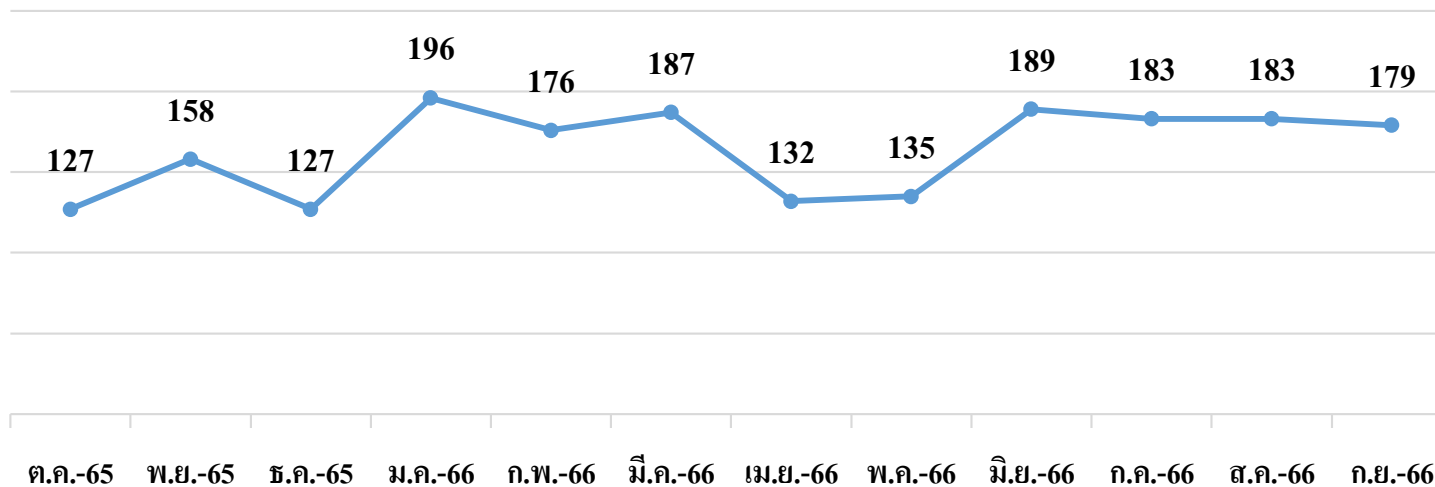
อันดับ	โรคหลัก OPD	จำนวน (ราย)	ราย (%)
1	Hyperkinetic disorders (F90)	3,956	33.02
2	Depressive episode (F32-F33)	2,002	16.71
3	Pervasive developmental disorders (F84)	1,744	14.56
4	Intellectual disabilities (F70-F79,R418)	1,511	12.61
5	Specific developmental disorders of speech and language (F80)	567	4.73



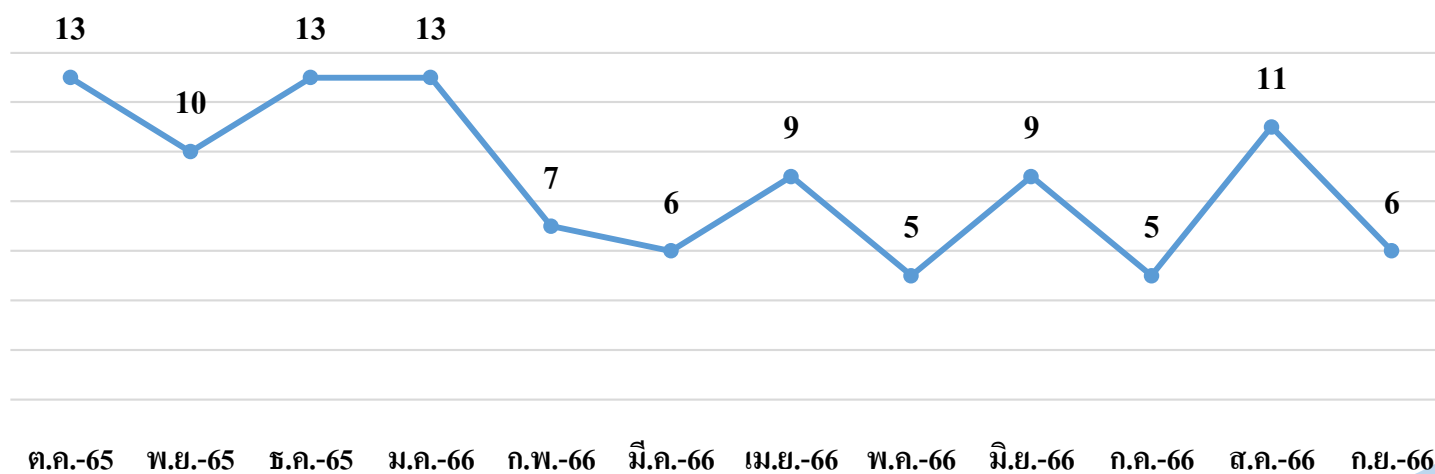
ข้อมูลบริการ Drive thru และรับยาไปรษณีย์ ปีงบประมาณ 66

เดือน	ยาไปรษณีย์	Drive thru
ต.ค.-65	127	13
พ.ย.-65	158	10
ธ.ค.-65	127	13
ม.ค.-66	196	13
ก.พ.-66	176	7
มี.ค.-66	187	6
เม.ย.-66	132	9
พ.ค.-66	135	5
มิ.ย.-66	189	9
ก.ค.-66	183	5
ส.ค.-66	183	11
ก.ย.-66	179	6
รวม	1,972	107

จำนวนผู้ป่วยรับยาไปรษณีย์



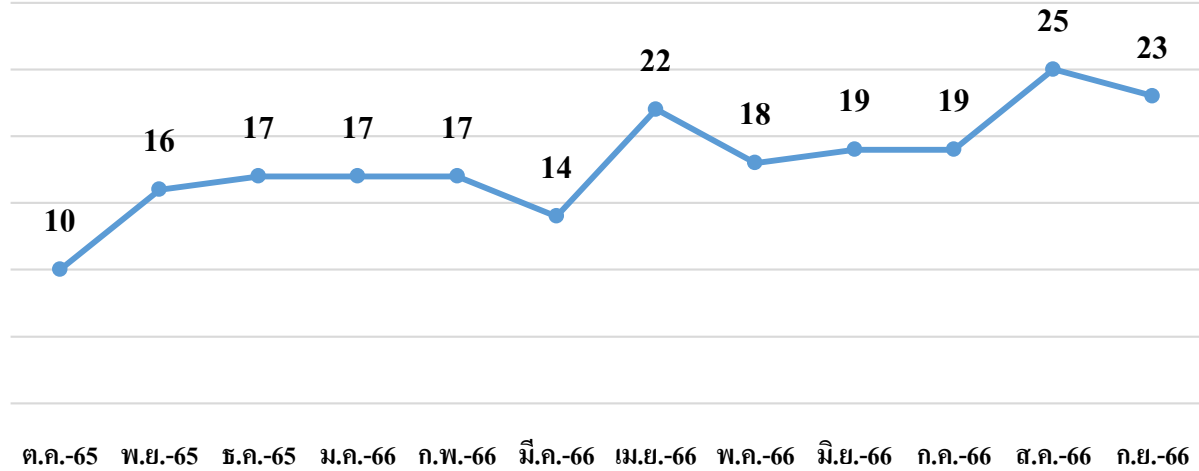
จำนวนผู้ป่วยรับบริการ Drive thru



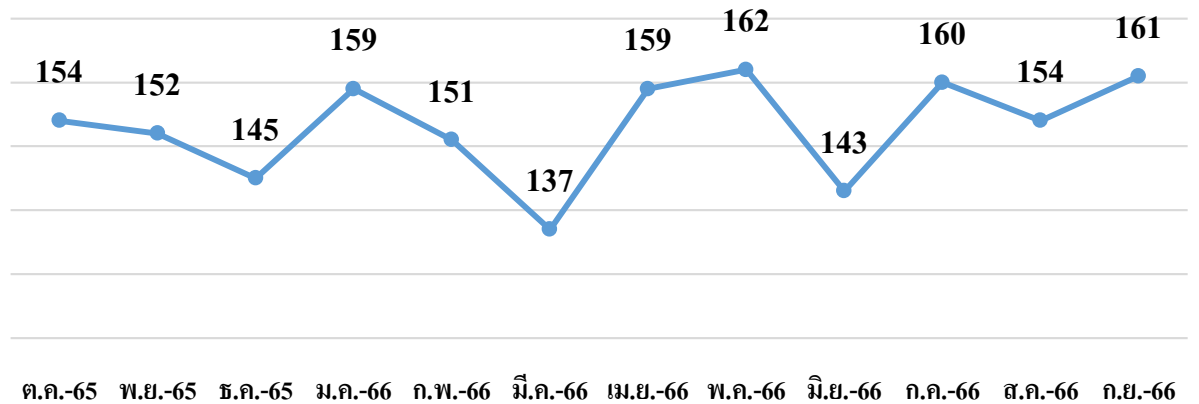


ข้อมูลบริการ SMC ปีงบประมาณ 66

จำนวนผู้ป่วยมารับบริการ SMC ครั้งแรก



จำนวนผู้ป่วยมารับบริการ SMC ทั้งหมด

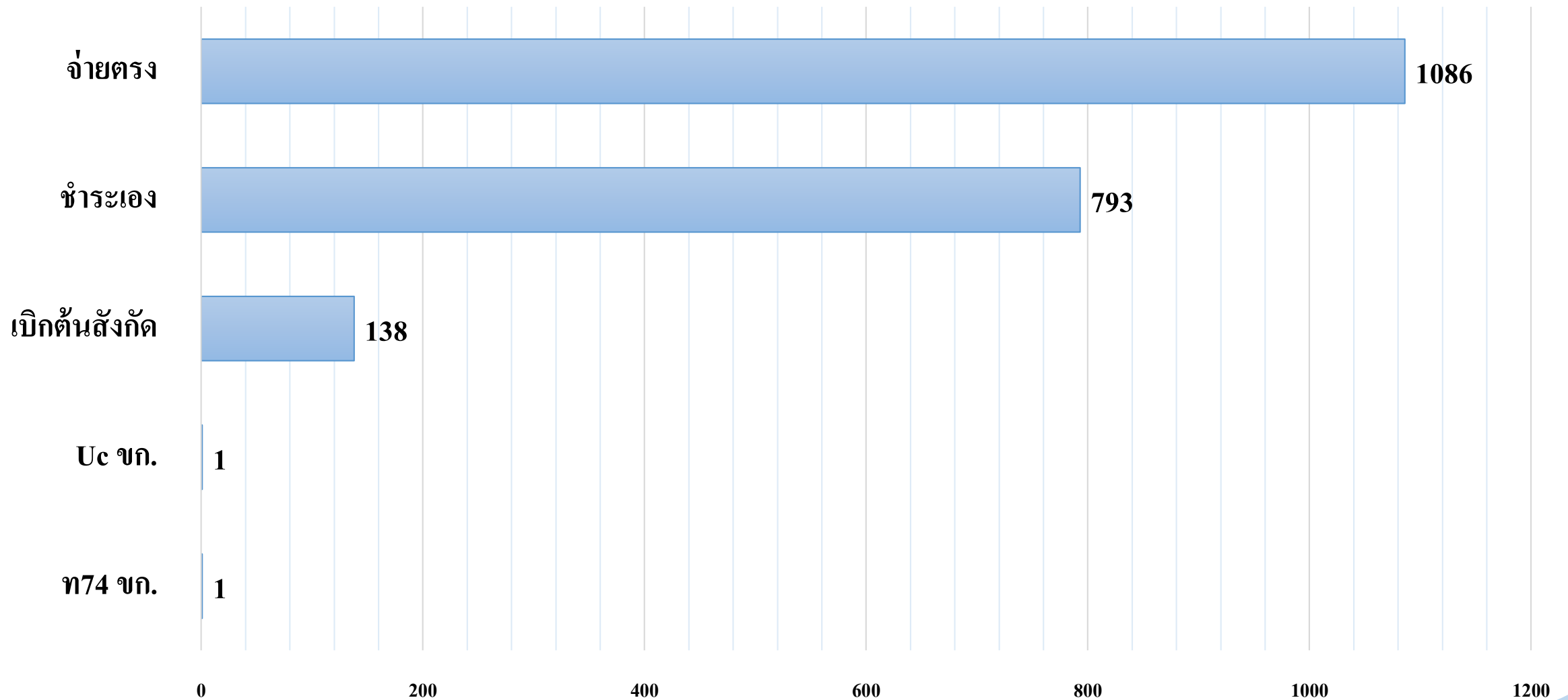


เดือน	เข้าสู่ระบบ ครั้งแรก	ตามนัด	รวม
ต.ค.-65	10	144	154
พ.ย.-65	16	136	152
ธ.ค.-65	17	128	145
ม.ค.-66	17	142	159
ก.พ.-66	17	134	151
มี.ค.-66	14	123	137
เม.ย.-66	22	137	159
พ.ค.-66	18	144	162
มิ.ย.-66	19	124	143
ก.ค.-66	19	160	179
ส.ค.-66	25	129	154
ก.ย.-66	23	138	161
รวมทั้งหมด	217	1,639	1,856



ข้อมูลบริการ SMC ปีงบประมาณ 66

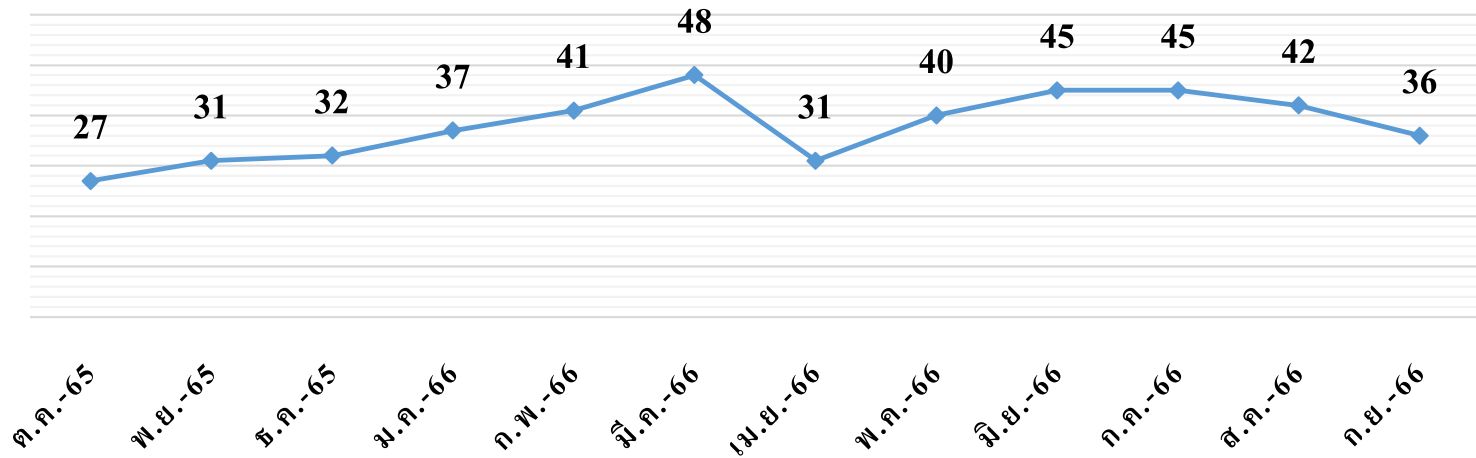
แบ่งตามสิทธิการรักษา



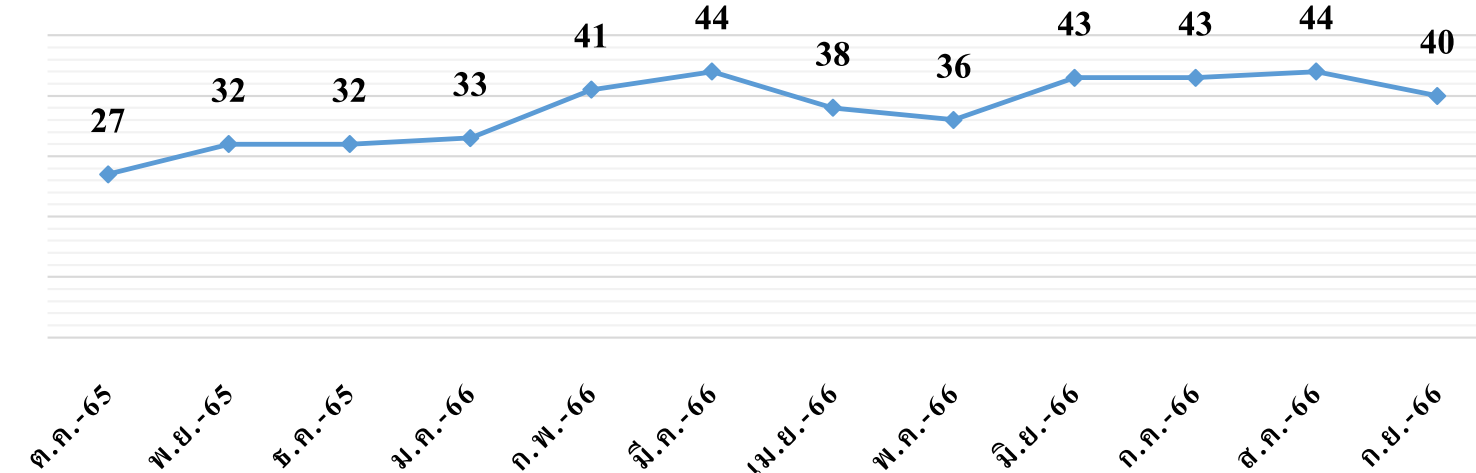


ข้อมูลบริการ IPD ปีงบประมาณ 2566

จำนวนผู้ป่วยในรับไว้

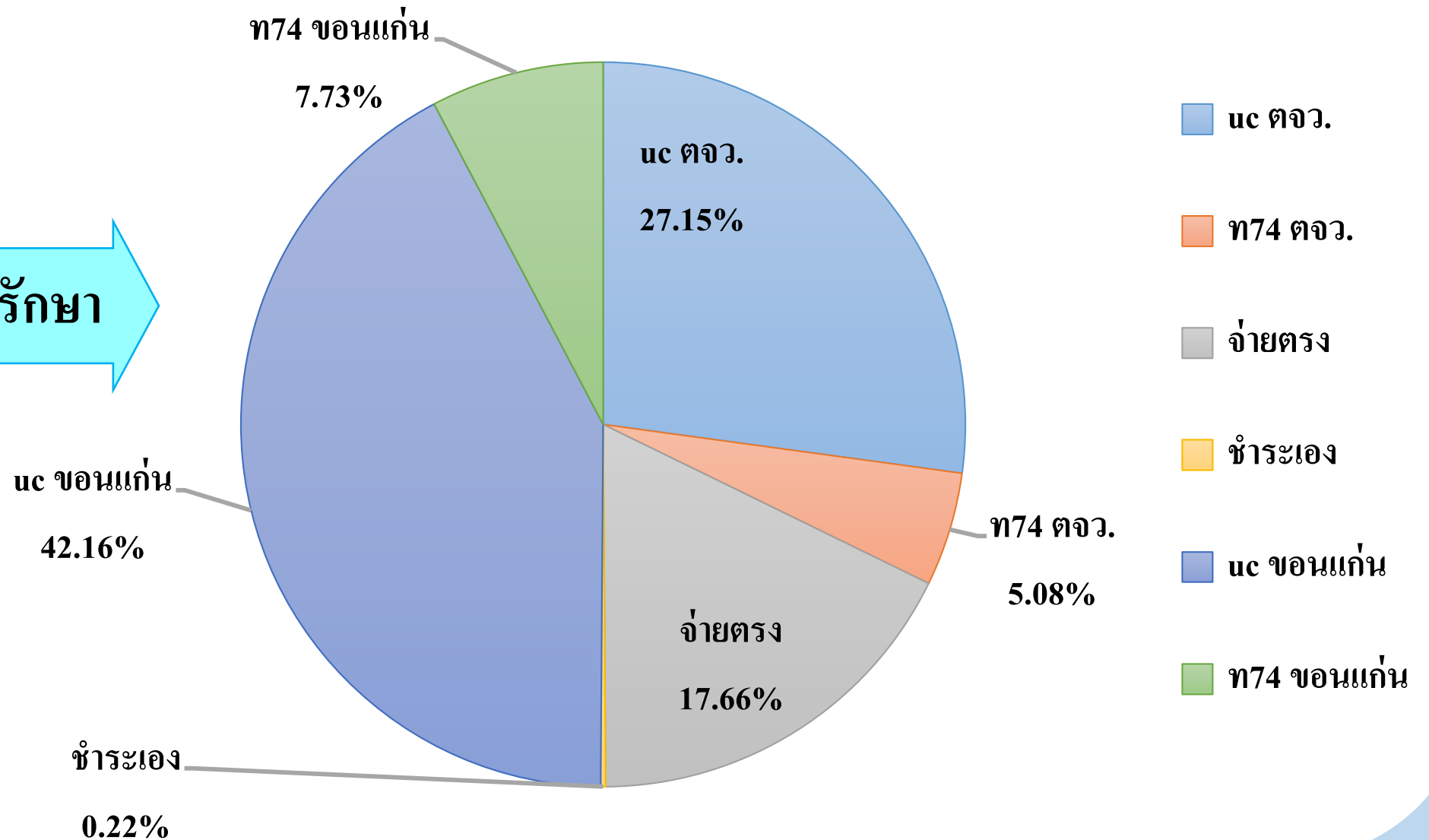


จำนวนผู้ป่วยในจำหน่าย



เดือน	รับไว้	จำหน่าย
ต.ค.-65	27	27
พ.ย.-65	31	32
ธ.ค.-65	32	32
ม.ค.-66	37	33
ก.พ.-66	41	41
มี.ค.-66	48	44
เม.ย.-66	31	38
พ.ค.-66	40	36
มิ.ย.-66	45	43
ก.ค.-66	45	43
ส.ค.-66	42	44
ก.ย.-66	36	40
รวมทั้งหมด	455	453

แบ่งตามสิทธิการรักษา





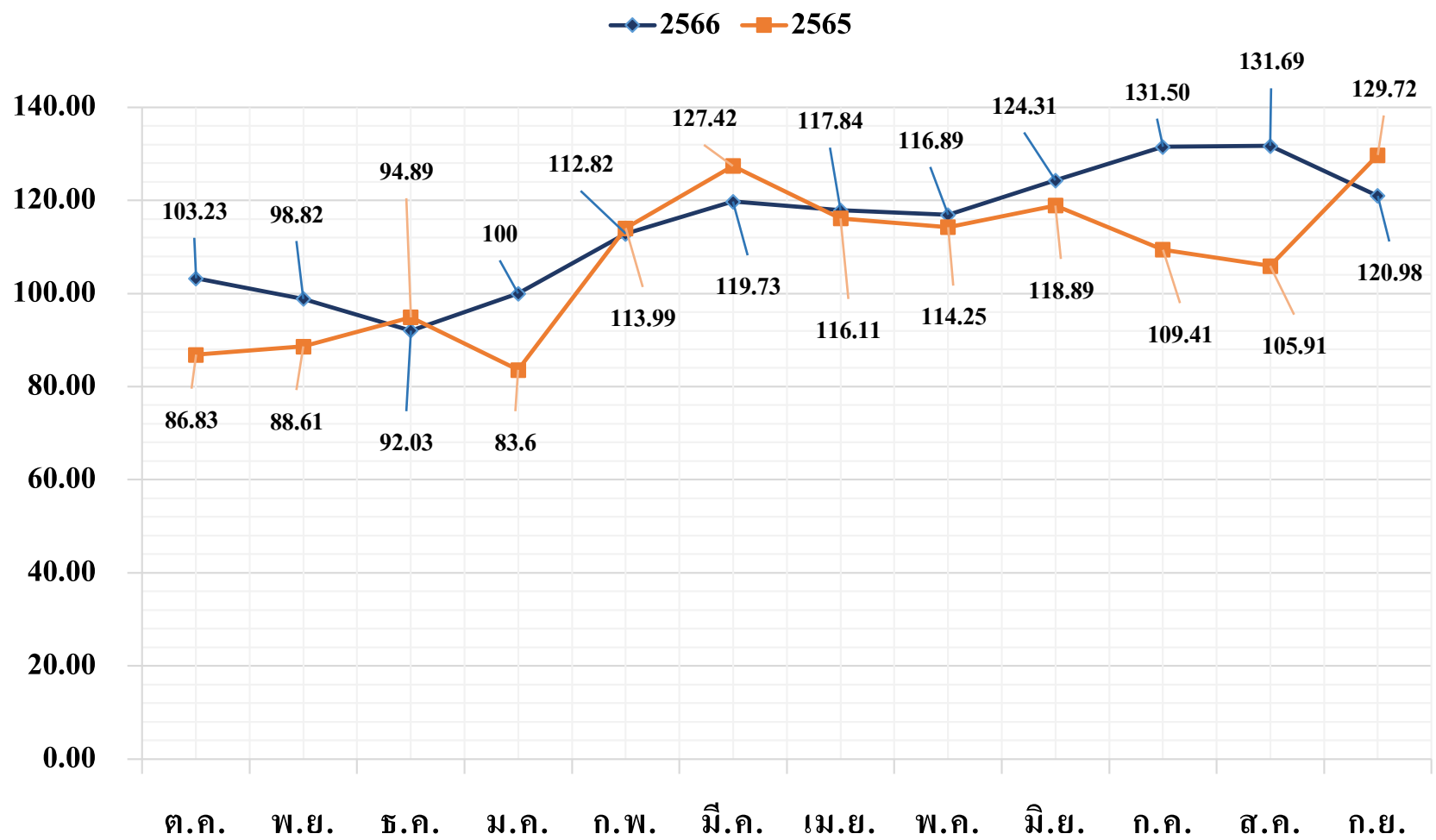
5 อันดับโรคหลัก IPD ปีงบประมาณ 2566

อันดับ	โรคหลัก OPD	จำนวน (ราย)	ราย (%)
1	Depressive episode (F32-F33)	218	48.12
2	Pervasive developmental disorders (F84)	75	16.56
3	Bipolar affective disorder(F31)	48	10.60
4	Hyperkinetic disorders (F90)	26	5.74
5	Intellectual disabilities (F70-F79,R418)	21	4.64



อัตราครองเตียง ปีงบประมาณ 2566

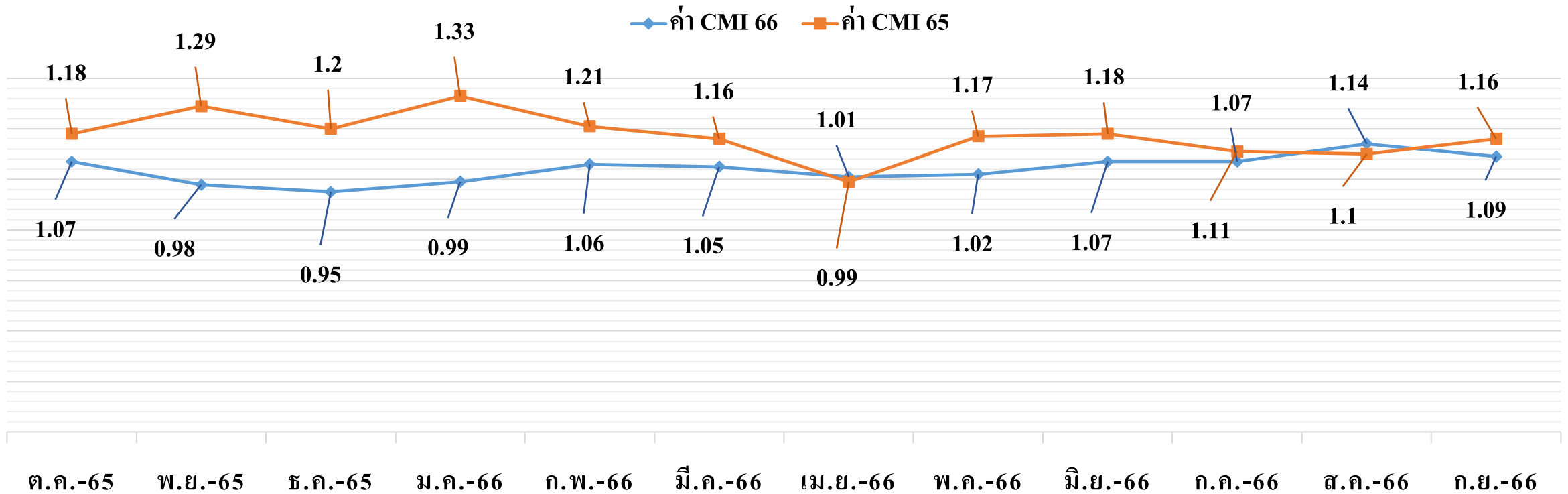
เดือน	ปีงบ 2566	ปีงบ 2565
ต.ค.-65	103.23	86.83
พ.ย.-65	98.82	88.61
ธ.ค.-65	92.03	94.89
ม.ค.-66	100	83.6
ก.พ.-66	112.82	113.99
มี.ค.-66	119.73	127.42
เม.ย.-66	117.84	116.11
พ.ค.-66	116.89	114.25
มิ.ย.-66	124.31	118.89
ก.ค.-66	131.5	109.41
ส.ค.-66	131.69	105.91
ก.ย.-66	120.98	129.72
ทั้งหมด	114.15	107.26



หมายเหตุ: ปีงบประมาณ 2565 จำนวนเตียง 12 เตียง
 ปีงบประมาณ 2566 จำนวนเตียง 17 เตียง



ค่า CMI ปีงบประมาณ 2566



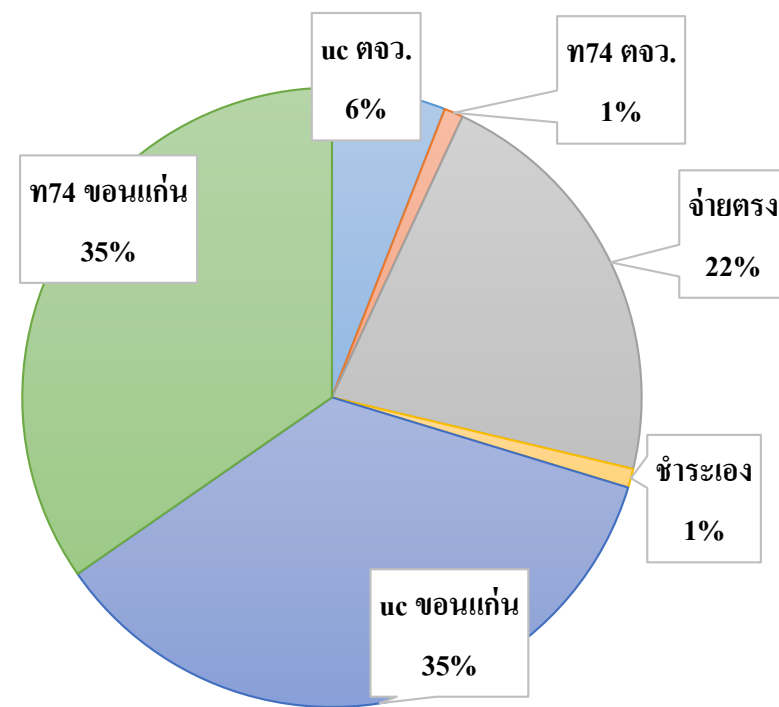
เดือน	ต.ค.	พ.ย.	ธ.ค.	ม.ค.	ก.พ.	มี.ค.	เม.ย.	พ.ค.	มิ.ย.	ก.ค.	ส.ค.	ก.ย.	ค่า CMI รวมทั้งหมด
ค่า CMI ปีงบประมาณ 66	1.07	0.98	0.95	0.99	1.06	1.05	1.01	1.02	1.07	1.07	1.14	1.09	1.05
ค่า CMI ปีงบประมาณ 65	1.18	1.29	1.2	1.33	1.21	1.16	0.99	1.17	1.18	1.11	1.1	1.16	1.17



ข้อมูลบริการ IPD Day hospital ปีงบประมาณ 2566

เดือน	รับไว้	จำหน่าย	CMI	อัตราการครองเตียง
ต.ค.-65	6	8	1.45	28.27
พ.ย.-65	5	4	0.96	26.86
ธ.ค.-65	4	5	1.05	23.91
ม.ค.-66	8	6	0.96	26.94
ก.พ.-66	9	9	0.96	41.60
มี.ค.-66	11	10	0.96	106.45
เม.ย.-66	8	10	0.96	111.96
พ.ค.-66	12	9	0.95	107.40
มิ.ย.-66	10	11	0.96	111.96
ก.ค.-66	11	11	1.04	109.30
ส.ค.-66	10	10	1.04	112.90
ก.ย.-66	6	8	1.00	110.59
รวมทั้งหมด	100	101	1.02	76.65

อันดับ	โรคหลัก OPD	จำนวน (ราย)	ราย (%)
1	F84	79	79.21
2	F70-F79,R418	9	10.89
3	F989	8	7.92
4	F29	1	1.98



สถิติการให้บริการ ปีงบประมาณ 2558 – 2565

ข้อมูล	2558	2559	2560	2561	2562	2563	2564	2565	2566
จำนวนผู้ป่วยนอกทั้งหมด (ราย)	4,979	5,924	6,705	7,081	7,271	7,636	8,640	10,412	11,979
จำนวนผู้ป่วยนอกใหม่ (คน)	577	725	612	537	679	667	623	752	720
จำนวนผู้ป่วยนอกเฉลี่ยต่อวัน (ราย)	20	24	27	29	30	32	36	44	50
จำนวนผู้ป่วยในรับไว้ทั้งหมด (ราย)	33	157	176	187	230	119	190	344	455
จำนวนผู้ป่วยในจำหน่ายทั้งหมด (ราย)	24	164	169	185	231	126	184	341	453
จำนวนวันนอนเรือนเฉลี่ย (วัน)	26.96	24.88	12.94	17.01	17.71	14.10	14.54	13.77	15.64
อัตราการครองเตียง	59.42	92.92	49.93	71.83	93.40	40.44	61.07	107.21	114.15
จำนวนผู้ป่วยในเฉลี่ย (คน/วัน)	7.13	11.15	5.99	8.62	11.21	4.85	7.33	12.87	19.41
ค่า CMI	1.11	1.18	1.23	1.40	1.27	1.17	1.15	1.17	1.05