



ข้อมูลบริการผู้ป่วย ประจำปีงบประมาณ 2565

สถาบันสุขภาพจิตเด็กและวัยรุ่นภาคตะวันออกเฉียงเหนือ

NorthEastern Institute of Child and Adolescent Mental Health

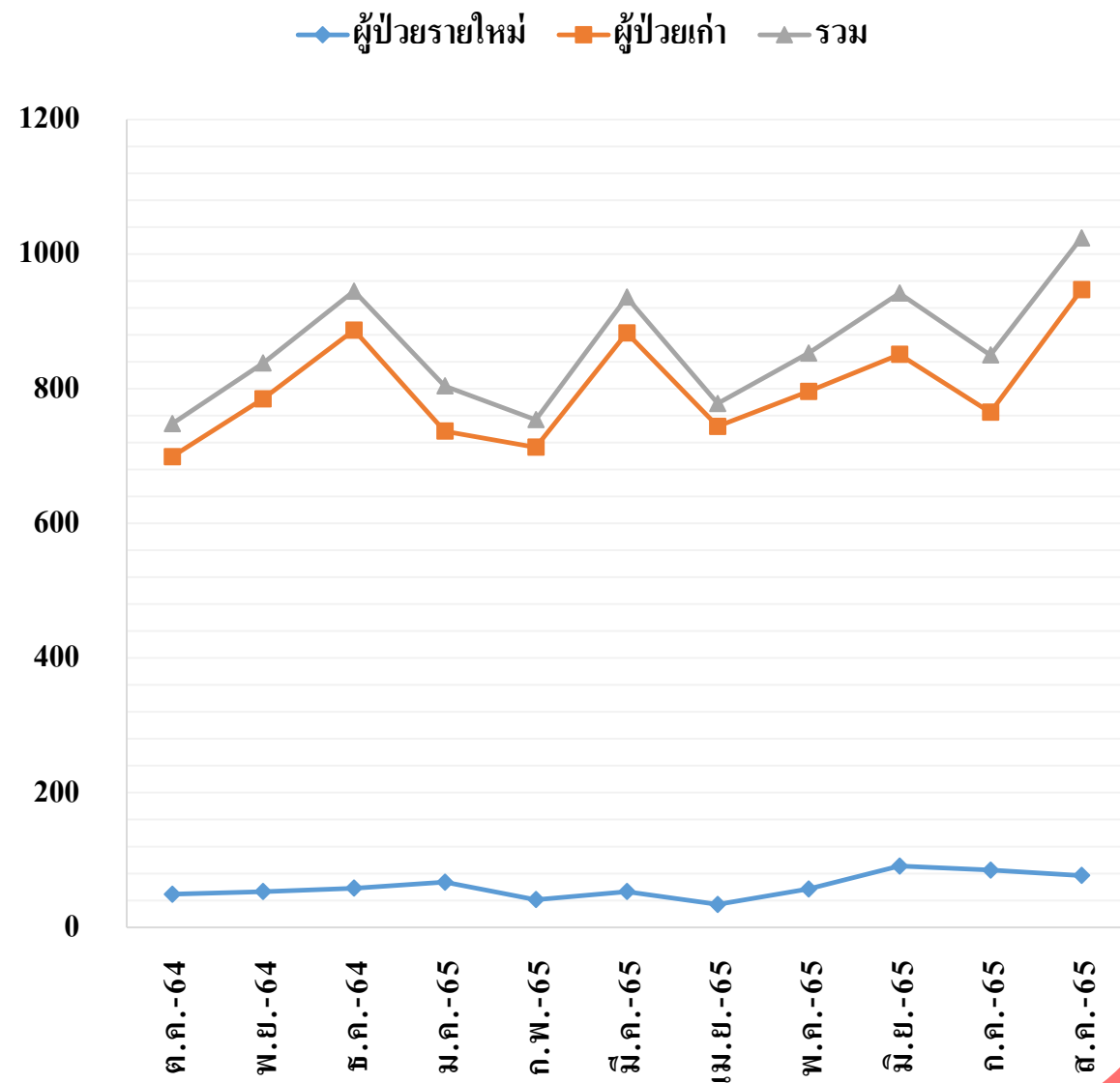
By: Medical Records Department



ข้อมูลบริการ OPD ปีงบประมาณ 2565



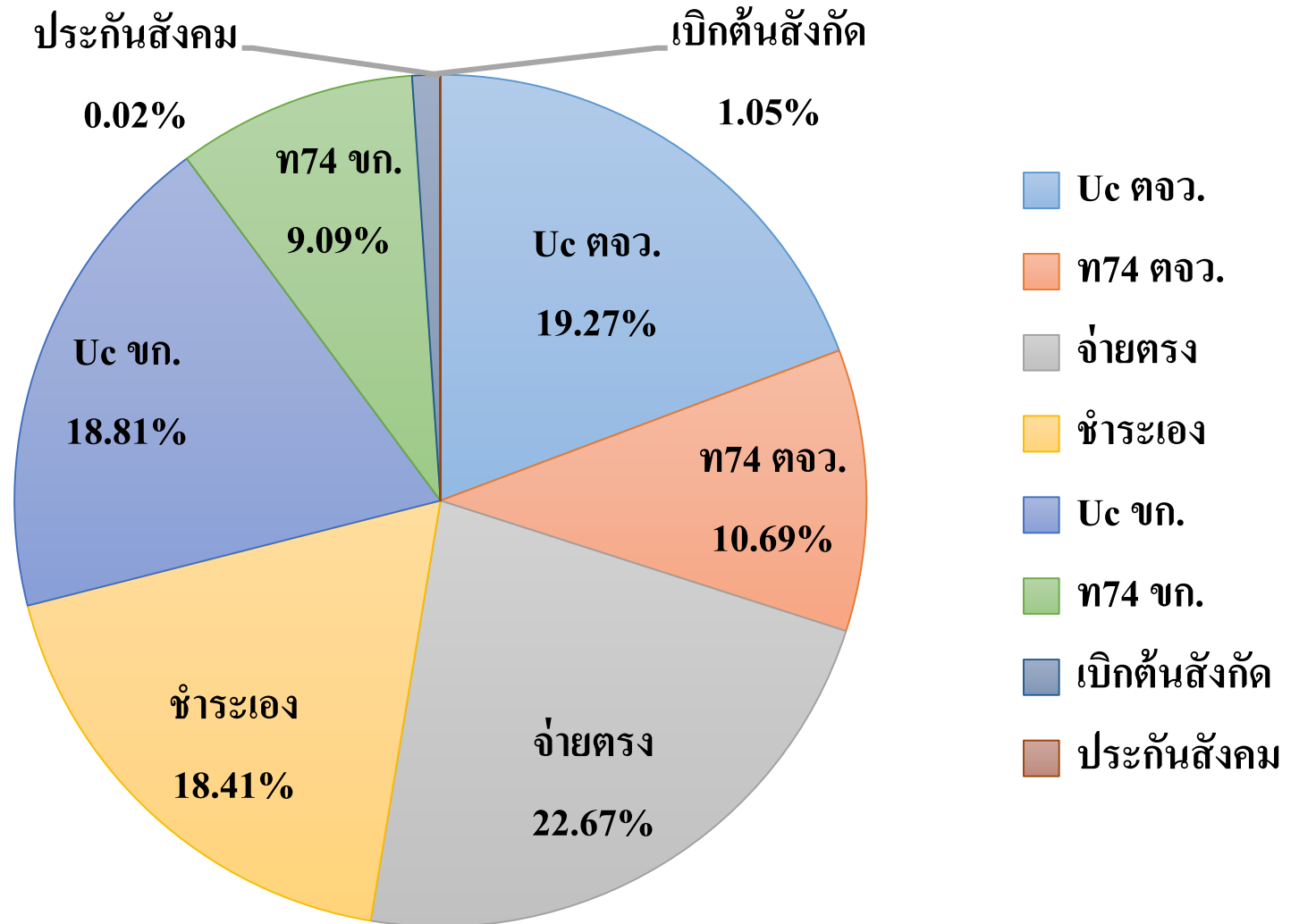
เดือน	ผู้ป่วยรายใหม่	ผู้ป่วยเก่า	รวม
ตุลาคม 2564	49	699	748
พฤศจิกายน 2564	53	785	838
ธันวาคม 2564	58	887	945
มกราคม 2565	67	737	804
กุมภาพันธ์ 2565	41	713	754
มีนาคม 2565	53	883	936
เมษายน 2565	34	744	778
พฤษภาคม 2565	57	796	853
มิถุนายน 2565	91	851	942
กรกฎาคม 2565	85	765	850
สิงหาคม 2565	77	947	1,024
กันยายน 2565	87	853	940
รวมทั้งสิ้น	752	9,660	10,412



ข้อมูลบริการ OPD ปีงบประมาณ 2565



แบ่งตามสิทธิการรักษา



5 อันดับโรคหลัก OPD ปีงบประมาณ 2565

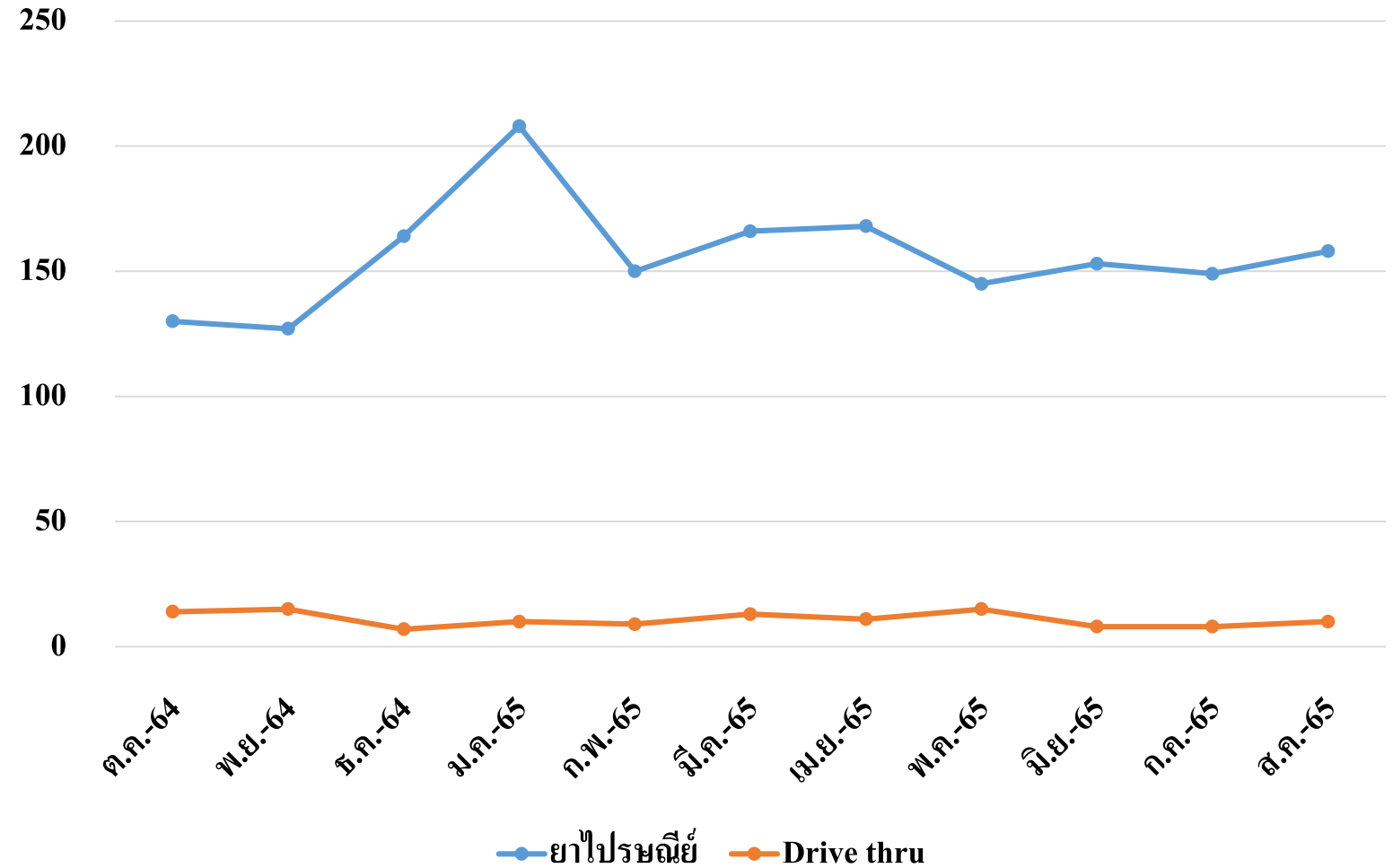


อันดับ	โรคหลัก OPD	จำนวน (ราย)	ราย (%)
1	Hyperkinetic disorders	3,492	33.54
2	Depressive episode	1,734	16.65
3	Intellectual disabilities	1,400	13.45
4	Pervasive developmental disorders	1,353	12.99
5	Specific developmental disorders of speech and language	354	3.40

ข้อมูลบริการ Drive thru และรับยาไปรษณีย์ ปีงบประมาณ 65



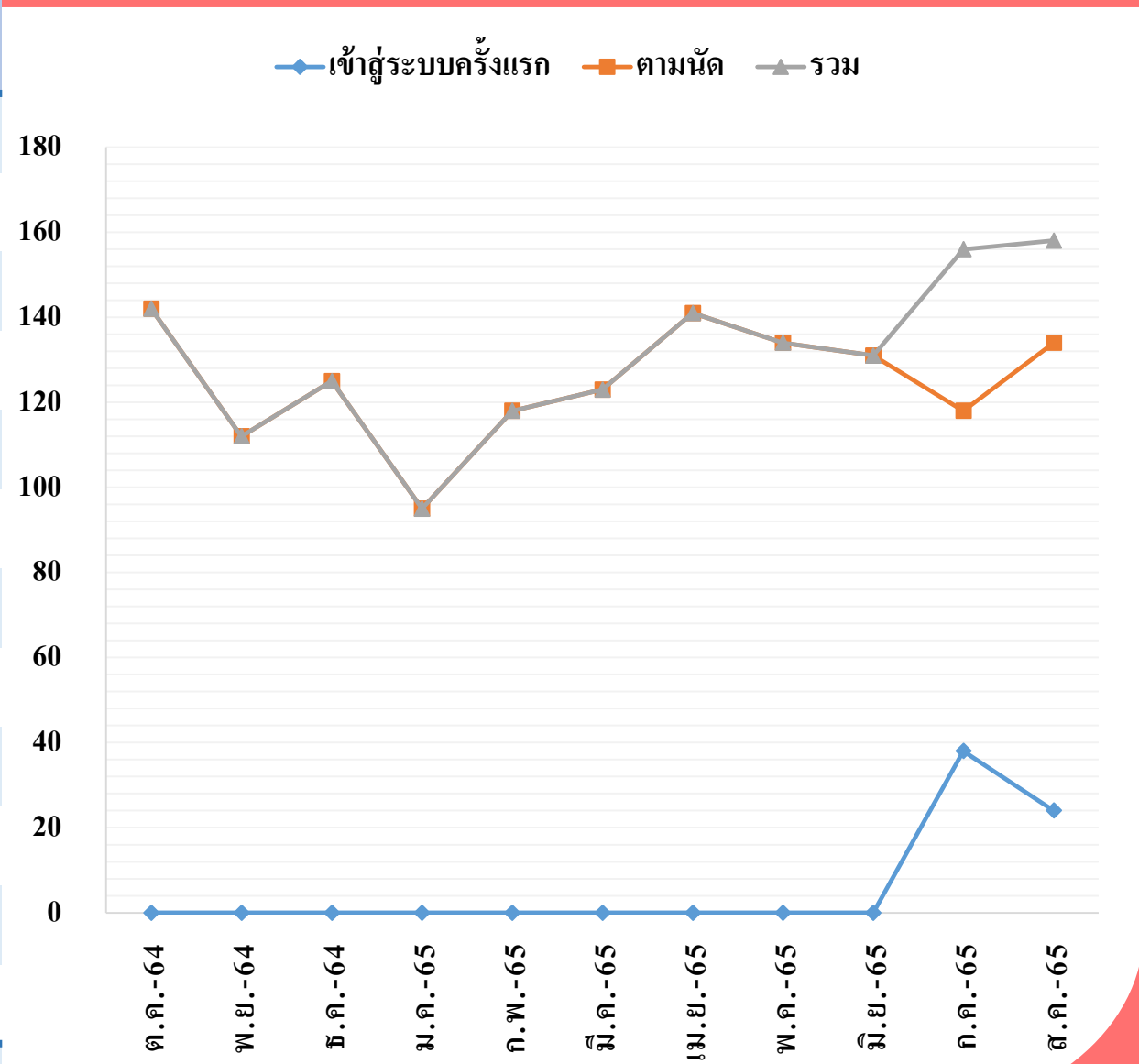
เดือน	ยาไปรษณีย์	Drive thru
ต.ค.-64	130	14
พ.ย.-64	127	15
ธ.ค.-64	164	7
ม.ค.-65	208	10
ก.พ.-65	150	9
มี.ค.-65	166	13
เม.ย.-65	168	11
พ.ค.-65	145	15
มิ.ย.-65	153	8
ก.ค.-65	149	8
ส.ค.-65	158	10
ก.ย.-65	148	15
รวม	1,866	135



ข้อมูลบริการ SMC ปีงบประมาณ 65



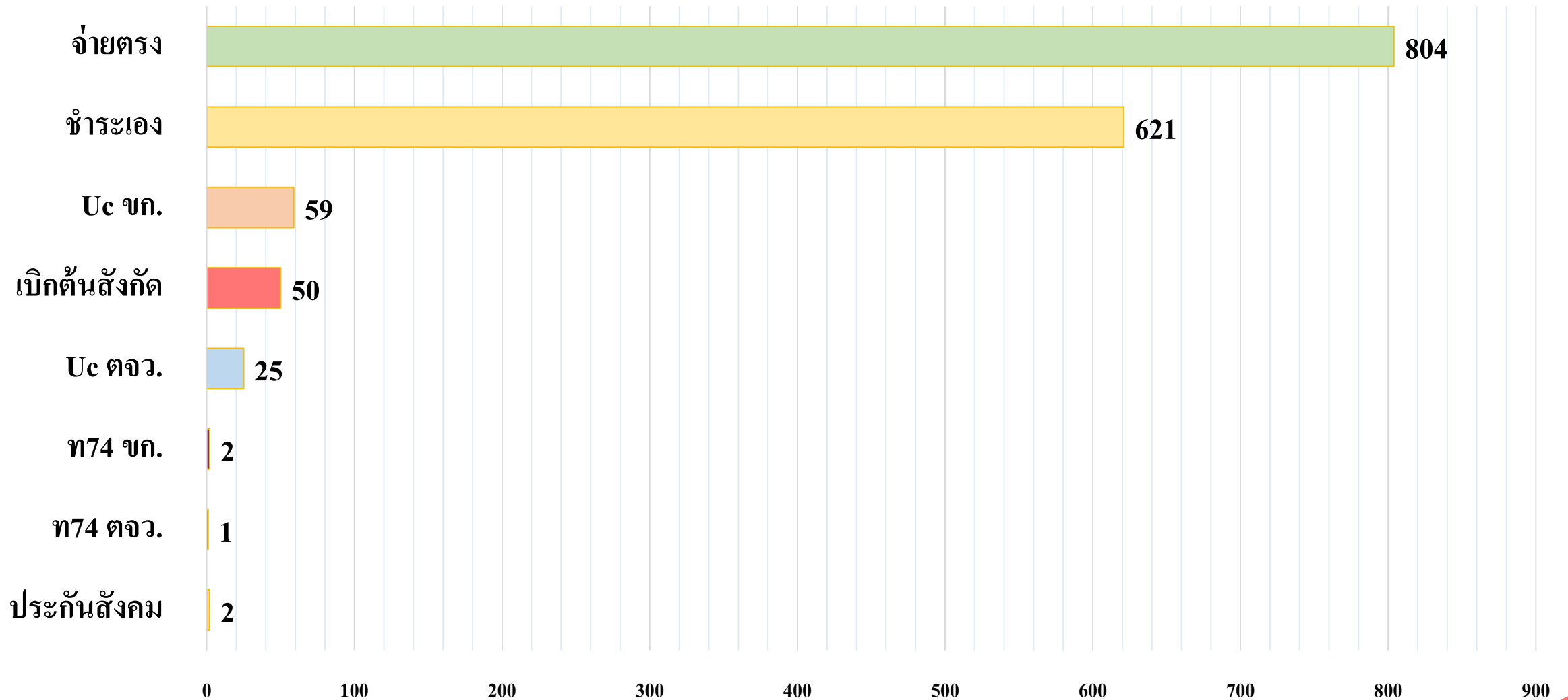
เดือน	เข้าสู่ระบบ ครั้งแรก	ตามนัด	รวม
ตุลาคม 2564	-	142	142
พฤศจิกายน 2564	-	112	112
ธันวาคม 2564	-	125	125
มกราคม 2565	-	95	95
กุมภาพันธ์ 2565	-	118	118
มีนาคม 2565	-	123	123
เมษายน 2565	-	141	141
พฤษภาคม 2565	-	134	134
มิถุนายน 2565	-	131	131
กรกฎาคม 2565	38	118	156
สิงหาคม 2565	24	134	158
กันยายน 2565	21	108	129
รวมทั้งหมด	83	1,481	1,564



ข้อมูลบริการ SMC ปีงบประมาณ 65



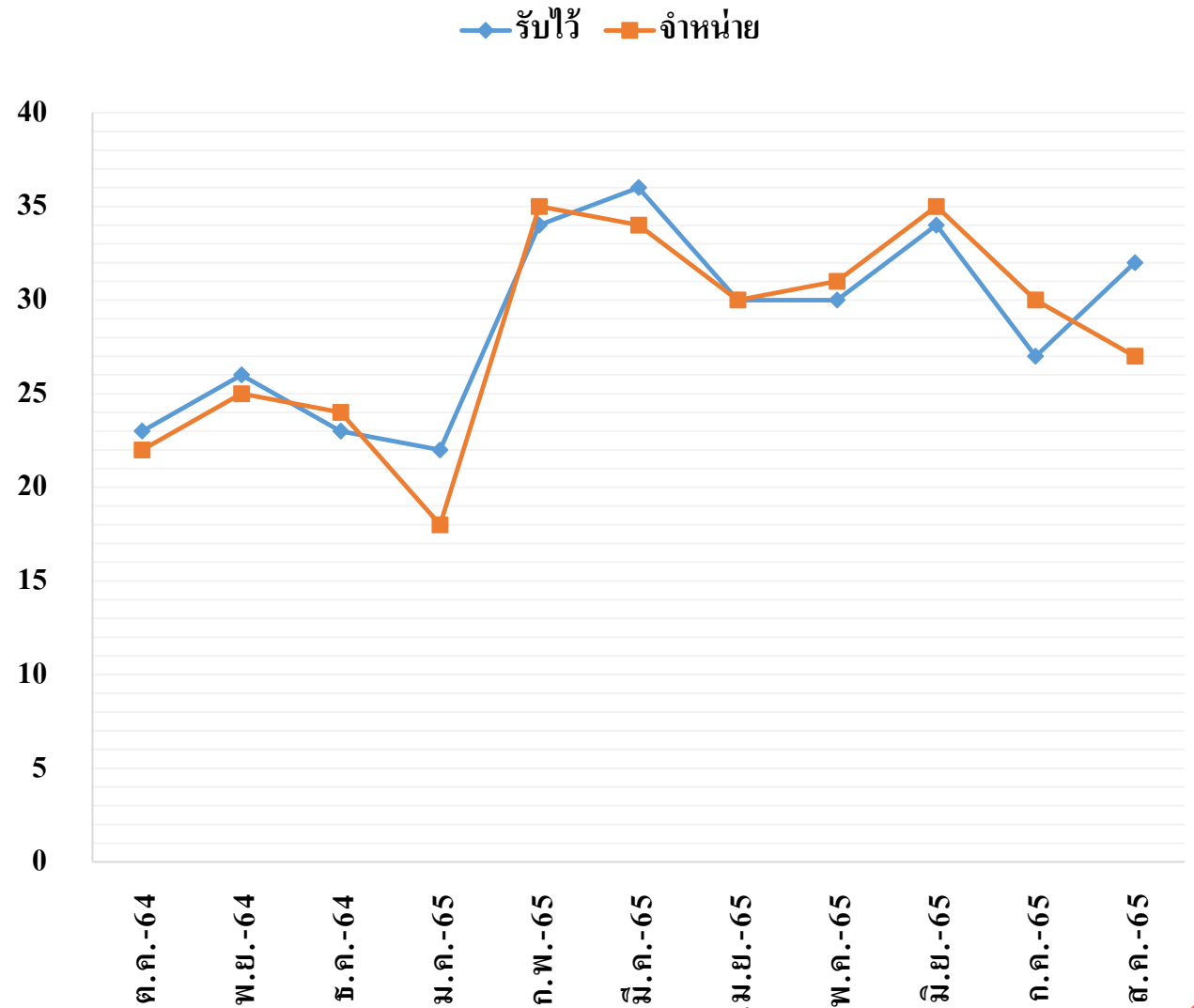
แบ่งตามสิทธิการรักษา



ข้อมูลบริการ IPD ปีงบประมาณ 2565



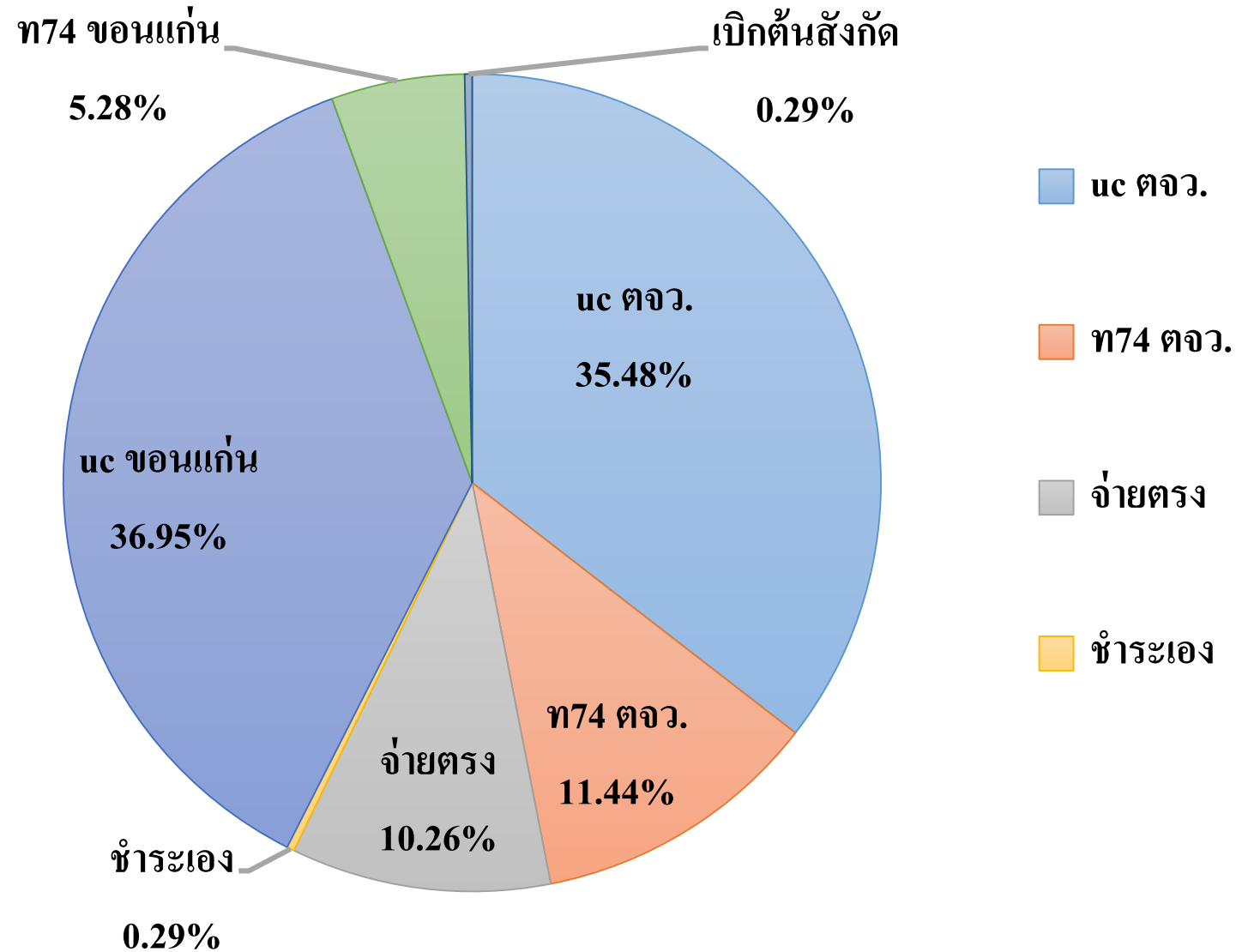
เดือน	รับไว้	จำหน่าย
ตุลาคม 2564	23	22
พฤศจิกายน 2564	26	25
ธันวาคม 2564	23	24
มกราคม 2565	22	18
กุมภาพันธ์ 2565	34	35
มีนาคม 2565	36	34
เมษายน 2565	30	30
พฤษภาคม 2565	30	31
มิถุนายน 2565	34	35
กรกฎาคม 2565	27	30
สิงหาคม 2565	32	27
กันยายน 2565	27	30
รวมทั้งหมด	344	341



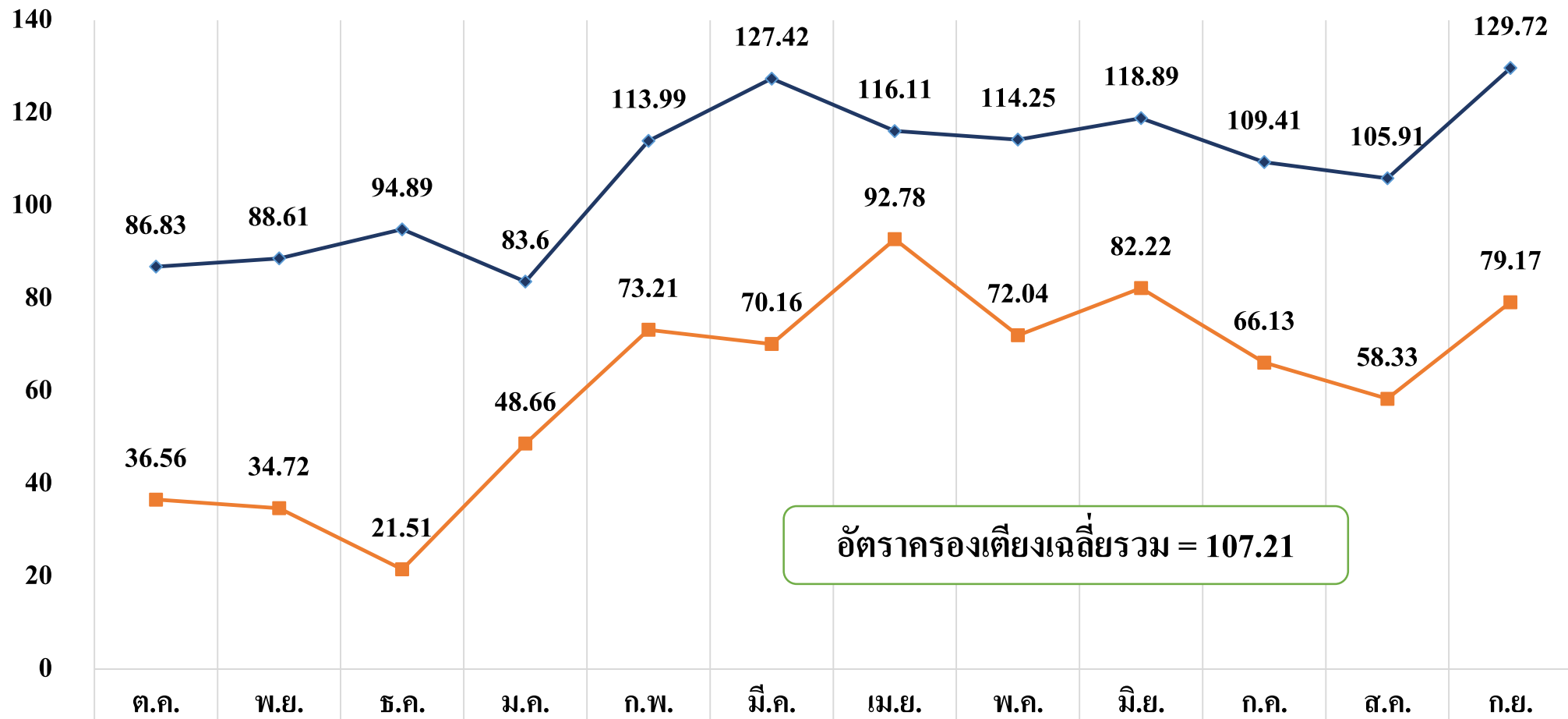
ข้อมูลบริการ IPD ปีงบประมาณ 2565



แบ่งตามสิทธิการรักษา

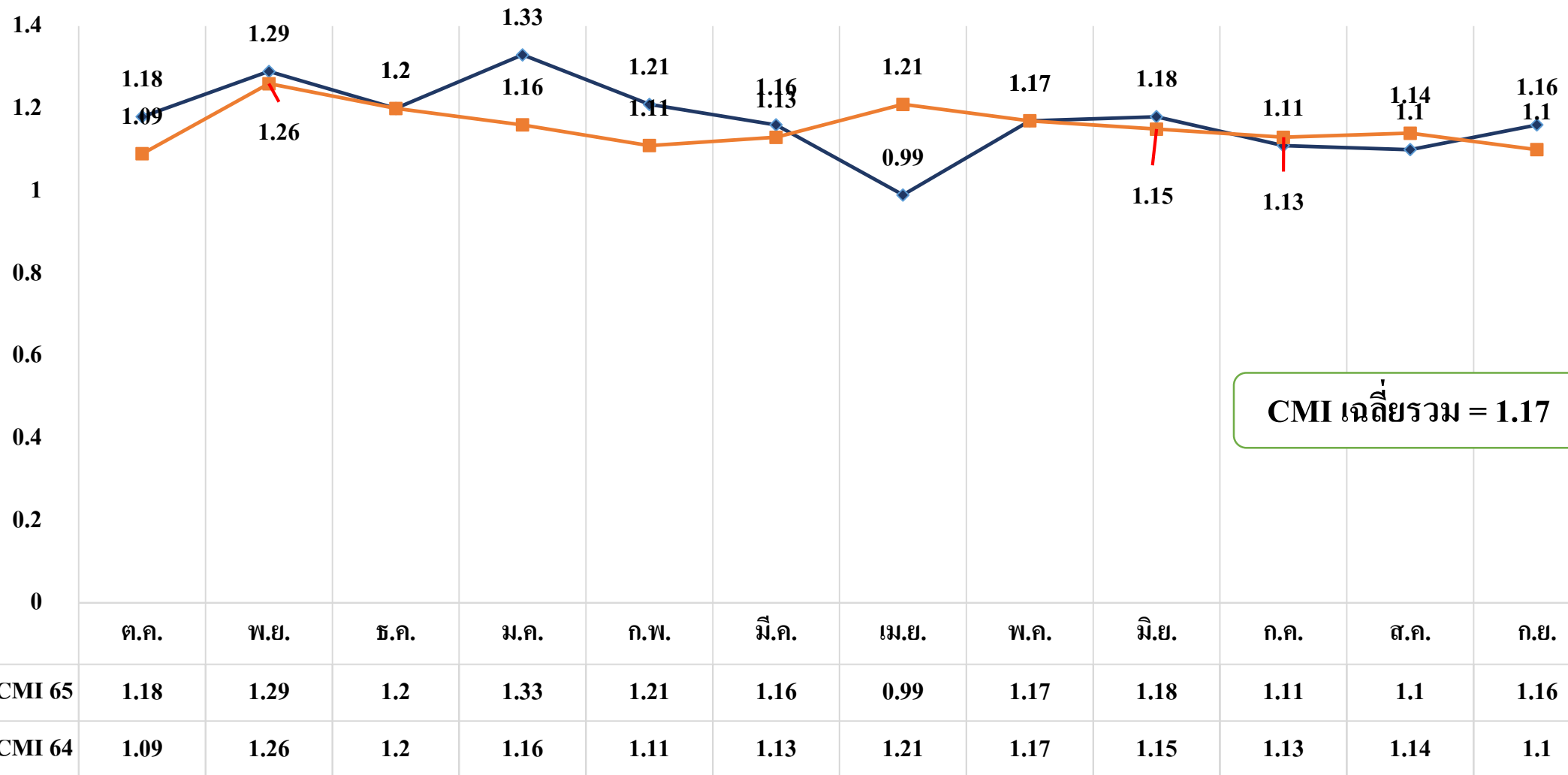


อัตราการเตียง ปังบประมาณ 2565



—◆— อัตราครองเตียง ปังบ 65	86.83	88.61	94.89	83.6	113.99	127.42	116.11	114.25	118.89	109.41	105.91	129.72
—■— อัตราครองเตียง ปังบ 64	36.56	34.72	21.51	48.66	73.21	70.16	92.78	72.04	82.22	66.13	58.33	79.17

ค่า CMI ปีงบประมาณ 2565



5 อันดับโรคหลัก IPD ปีงบประมาณ 2565



อันดับ	โรคหลัก IPD	จำนวน (ราย)	ราย (%)
1	Depressive episode	171	50.15
2	Intellectual disabilities	73	21.41
3	Schizophrenia	25	7.33
4	Conduct disorders	21	6.16
5	Specific developmental disorders of speech and language	11	3.23

สถิติการให้บริการ ปีงบประมาณ 2557 – 2565



ข้อมูล	2557	2558	2559	2560	2561	2562	2563	2564	2565
จำนวนผู้ป่วยนอกทั้งหมด (ราย)	4,931	4,979	5,924	6,705	7,081	7,271	7,636	8,640	10,412
จำนวนผู้ป่วยนอกใหม่ (คน)	492	577	725	612	537	679	667	623	752
จำนวนผู้ป่วยนอกเฉลี่ยต่อวัน (ราย)	20	20	24	27	29	30	32	36	44
จำนวนผู้ป่วยในรับไว้ทั้งหมด (ราย)	-	33	157	176	187	230	119	190	344
จำนวนผู้ป่วยในจำหน่ายทั้งหมด (ราย)	-	24	164	169	185	231	126	184	341
จำนวนวันนอนเรือนเฉลี่ย (วัน)	-	26.96	24.88	12.94	17.01	17.71	14.10	14.54	13.77
อัตราการครองเตียง	-	59.42	92.92	49.93	71.83	93.40	40.44	61.07	107.21
จำนวนผู้ป่วยในเฉลี่ย (คน/วัน)	-	7.13	11.15	5.99	8.62	11.21	4.85	7.33	12.87
ค่า CMI	-	1.11	1.18	1.23	1.40	1.27	1.17	1.15	1.17