



# ข้อมูลบริการผู้ป่วย ประจำปีงบประมาณ 2565

สถาบันสุขภาพจิตเด็กและวัยรุ่นภาคตะวันออกเฉียงเหนือ

NorthEastern Institute of Child and Adolescent Mental Health

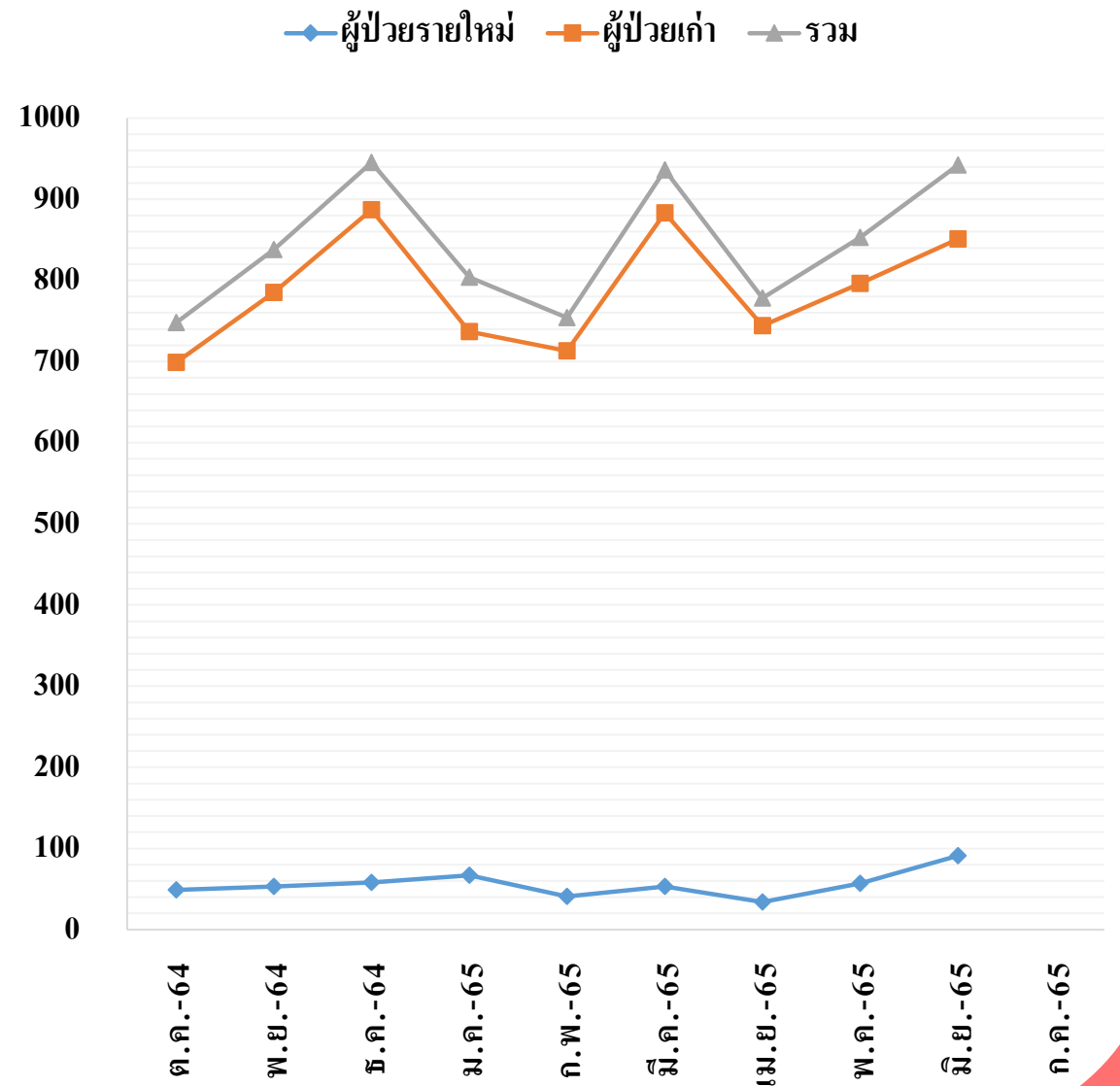
**By: Medical Records Department**



# ข้อมูลบริการ OPD ปีงบประมาณ 2565



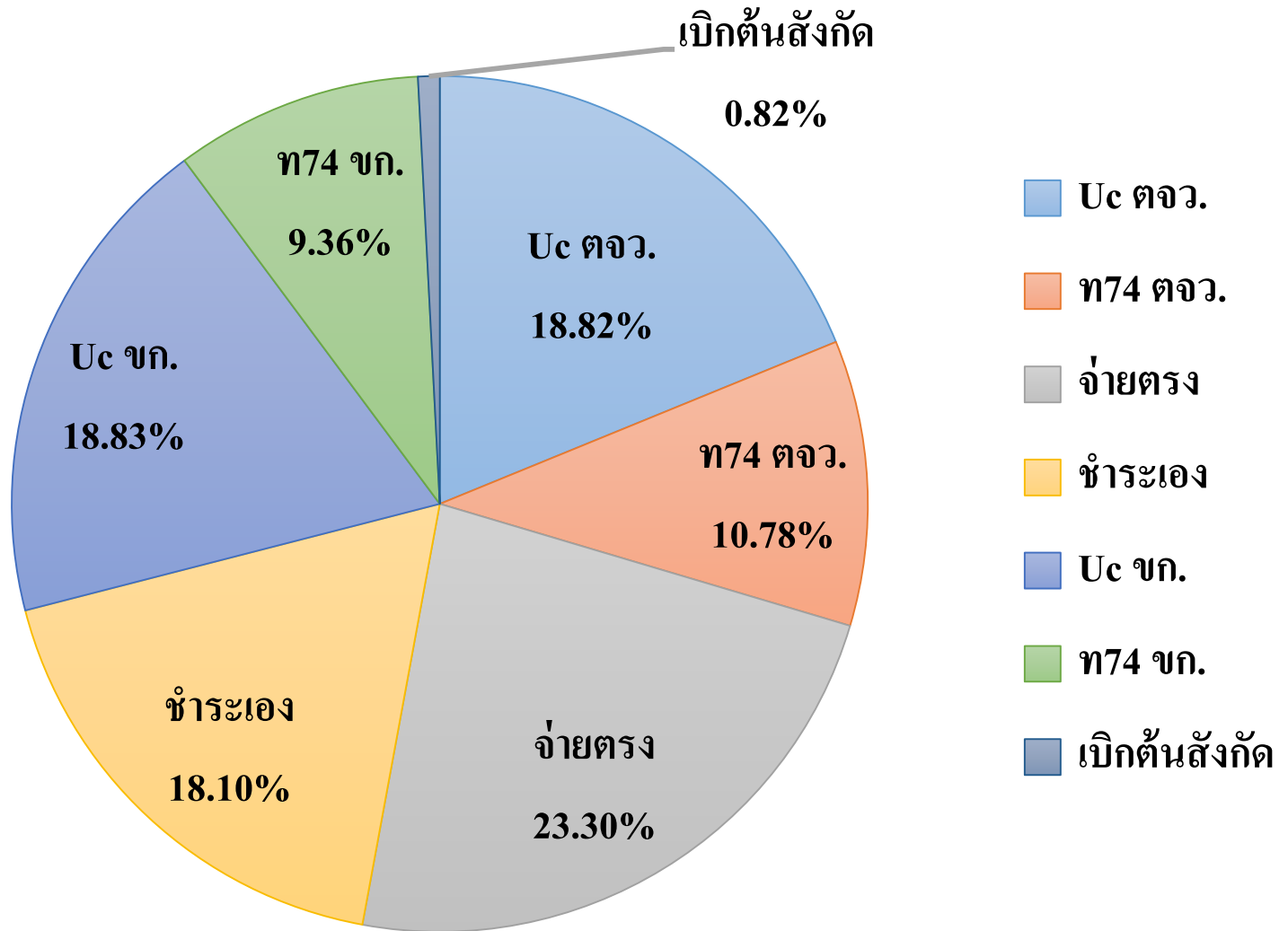
เดือน	ผู้ป่วยรายใหม่	ผู้ป่วยเก่า	รวม
ตุลาคม 2564	49	699	748
พฤศจิกายน 2564	53	785	838
ธันวาคม 2564	58	887	945
มกราคม 2565	67	737	804
กุมภาพันธ์ 2565	41	713	754
มีนาคม 2565	53	883	936
เมษายน 2565	34	744	778
พฤษภาคม 2565	57	796	853
มิถุนายน 2565	91	851	942
กรกฎาคม 2565	-	-	-
สิงหาคม 2565	-	-	-
กันยายน 2565	-	-	-
<b>รวมทั้งสิ้น</b>	<b>503</b>	<b>7095</b>	<b>7598</b>



# ข้อมูลบริการ OPD ปีงบประมาณ 2565



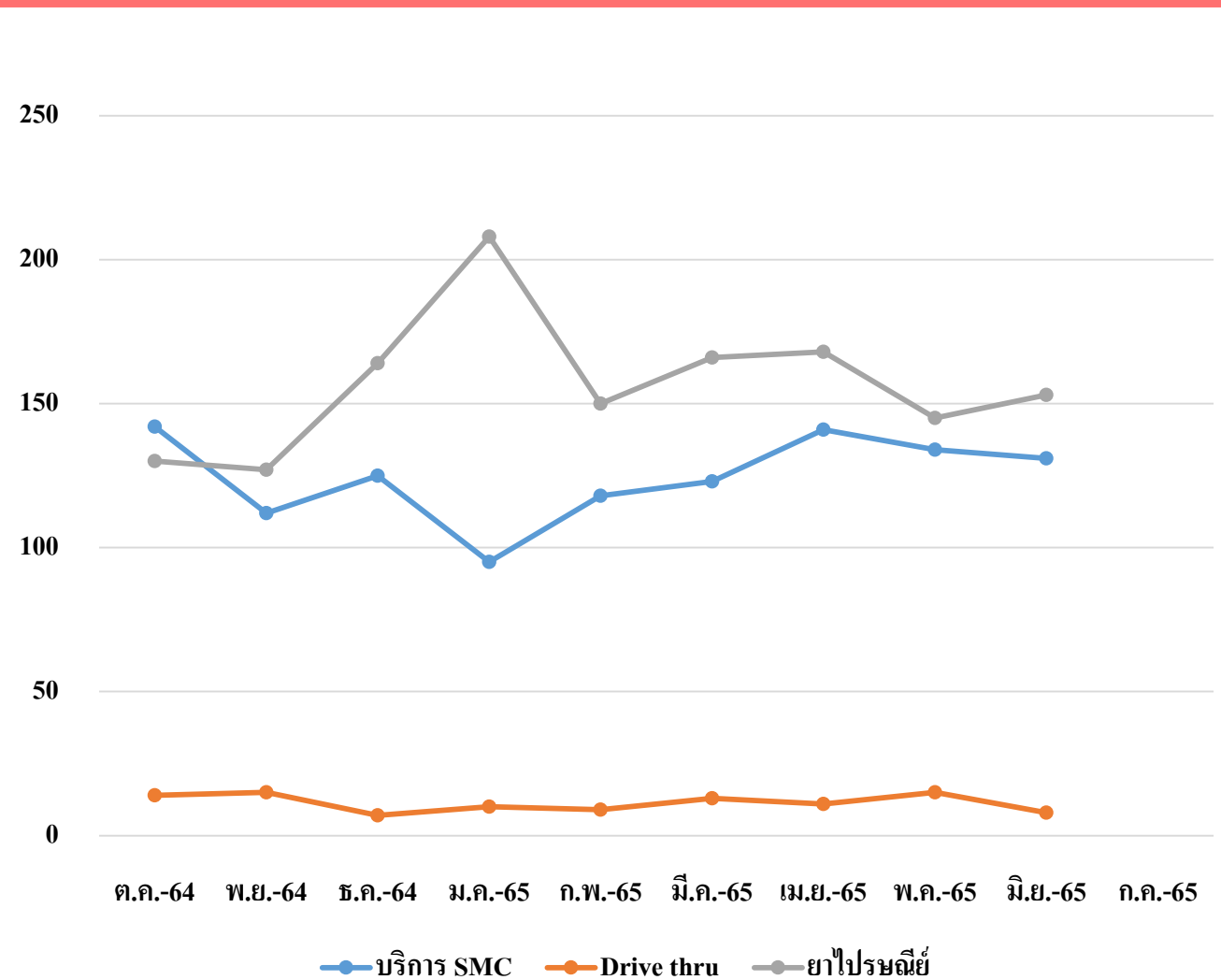
แบ่งตามสิทธิการรักษา



# ข้อมูลบริการ SMC/Drive thru/รับยาไปรษณีย์ ปีงบประมาณ 65



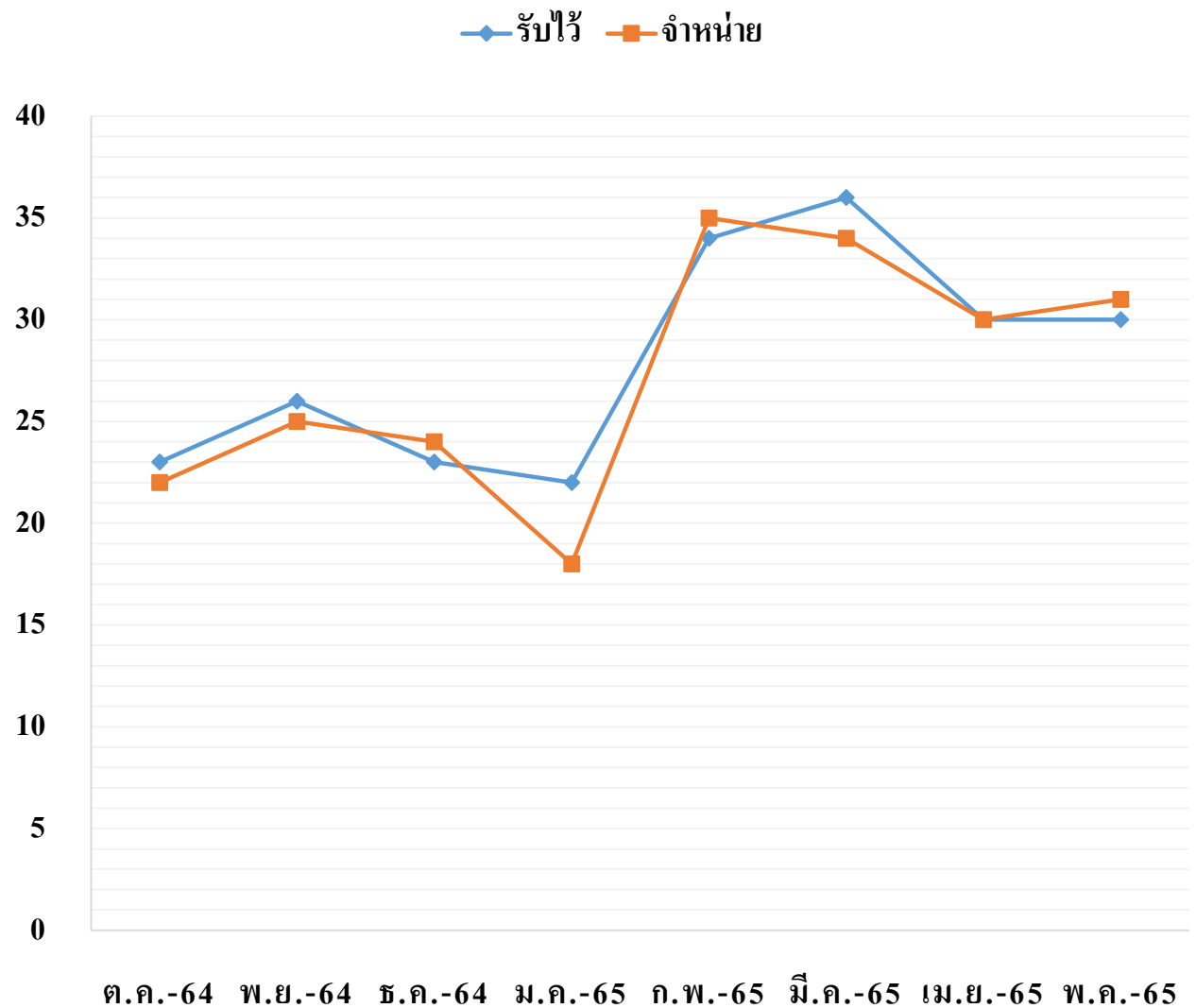
เดือน	บริการ SMC	Drive thru	ยาไปรษณีย์
ต.ค.-64	142	14	130
พ.ย.-64	112	15	127
ธ.ค.-64	125	7	164
ม.ค.-65	95	10	208
ก.พ.-65	118	9	150
มี.ค.-65	123	13	166
เม.ย.-65	141	11	168
พ.ค.-65	134	15	145
มิ.ย.-65	131	8	153
ก.ค.-65	-	-	-
ส.ค.-65	-	-	-
ก.ย.-65	-	-	-
<b>รวม</b>	<b>1228</b>	<b>108</b>	<b>1531</b>



# ข้อมูลบริการ IPD ปีงบประมาณ 2565



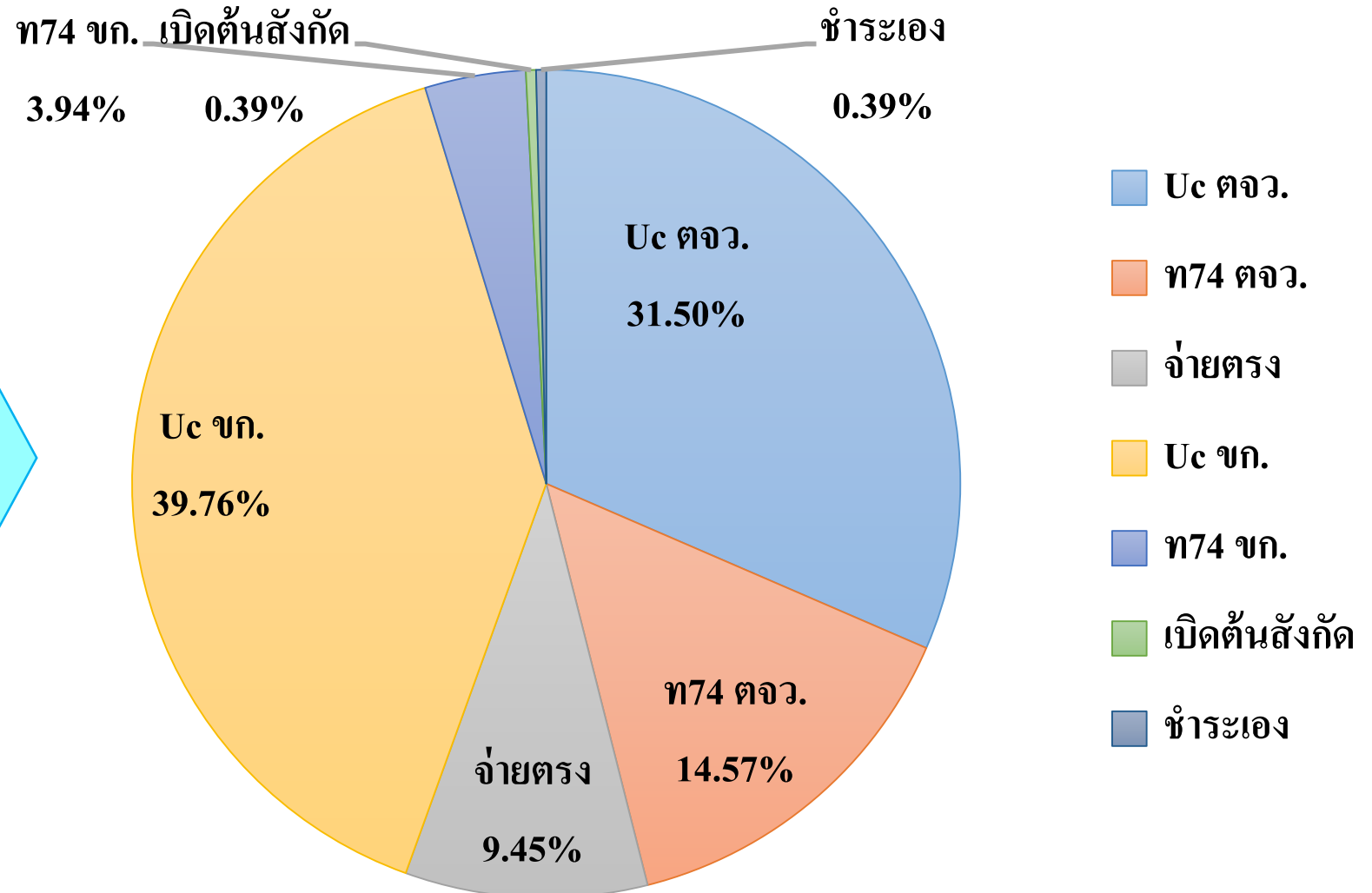
เดือน	รับไว้	จำหน่าย
ตุลาคม 2564	23	22
พฤศจิกายน 2564	26	25
ธันวาคม 2564	23	24
มกราคม 2565	22	18
กุมภาพันธ์ 2565	34	35
มีนาคม 2565	36	34
เมษายน 2565	30	30
พฤษภาคม 2565	30	31
มิถุนายน 2565	34	35
กรกฎาคม 2565	-	-
สิงหาคม 2565	-	-
กันยายน 2565	-	-
<b>รวมทั้งหมด</b>	<b>224</b>	<b>219</b>



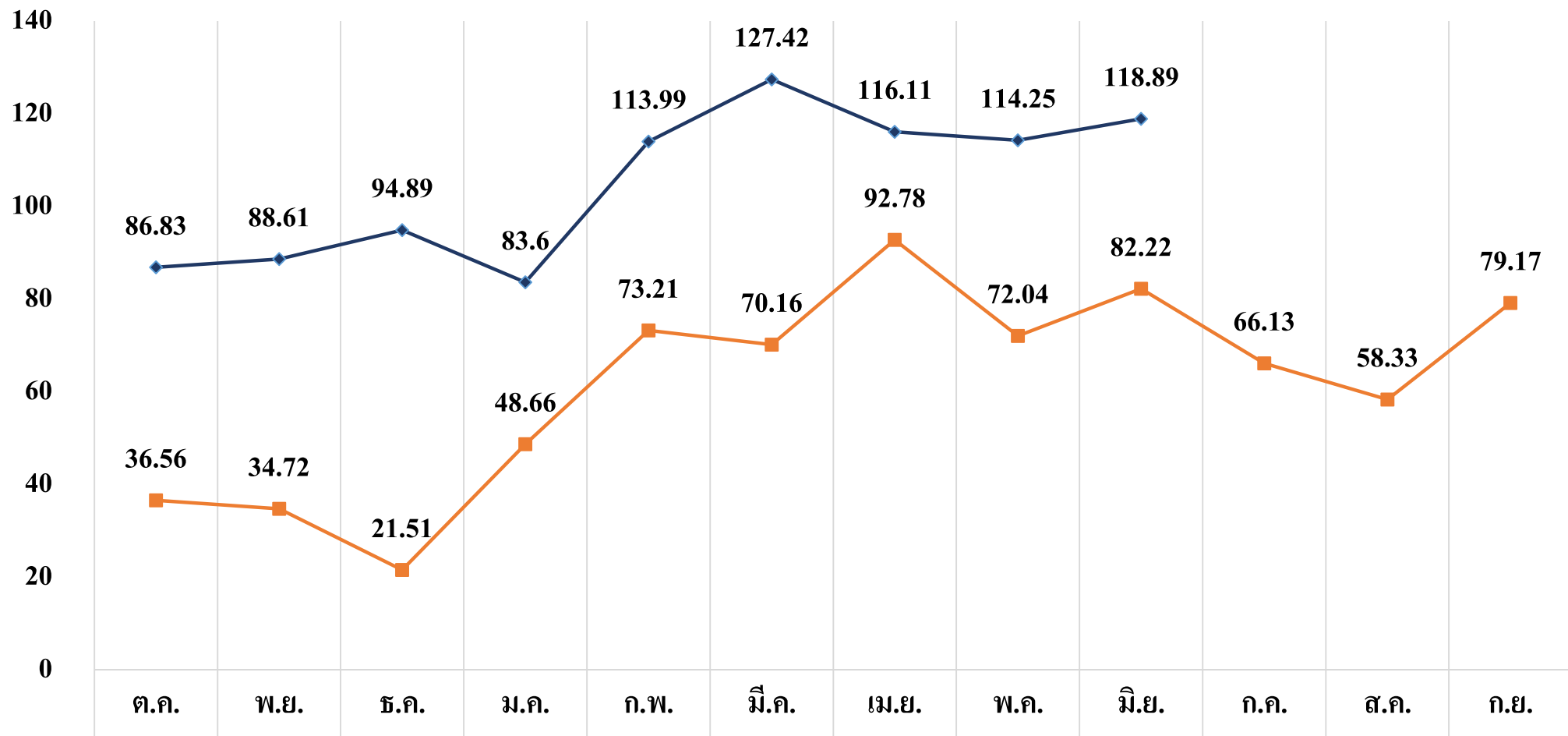
# ข้อมูลบริการ IPD ปีงบประมาณ 2565



แบ่งตามสิทธิการรักษา



# อัตราการครองเตียง ปิงบประมาณ 2565



—◆— อัตราครองเตียง ปิงบ 65	86.83	88.61	94.89	83.6	113.99	127.42	116.11	114.25	118.89			
—■— อัตราครองเตียง ปิงบ 64	36.56	34.72	21.51	48.66	73.21	70.16	92.78	72.04	82.22	66.13	58.33	79.17

# ค่า CMI ปีงบประมาณ 2565

