



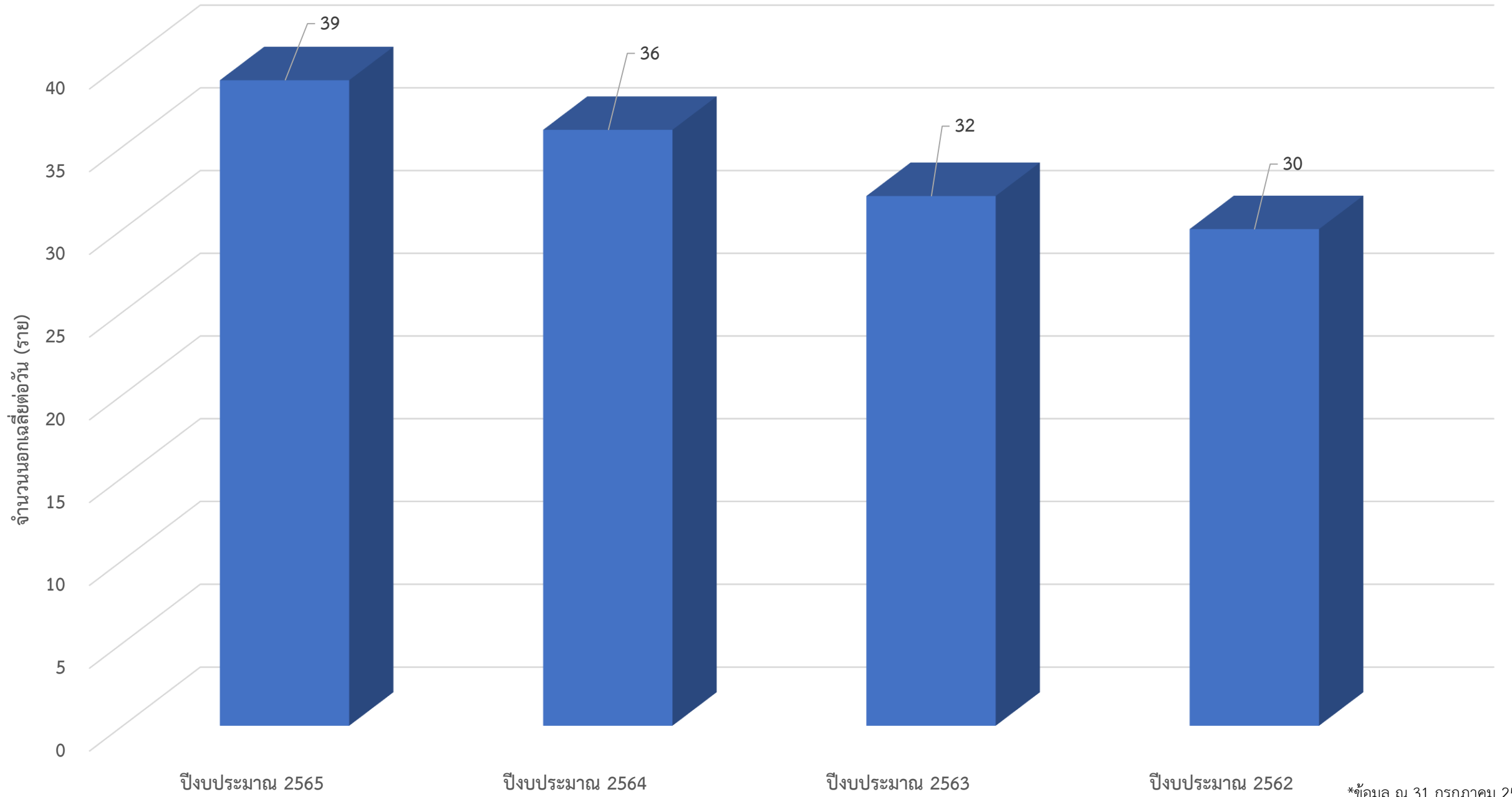
# จำนวนผู้ป่วยนอก ปีงบประมาณ 2562-2565



■ รายใหม่ ■ รายเก่า ■ รวม



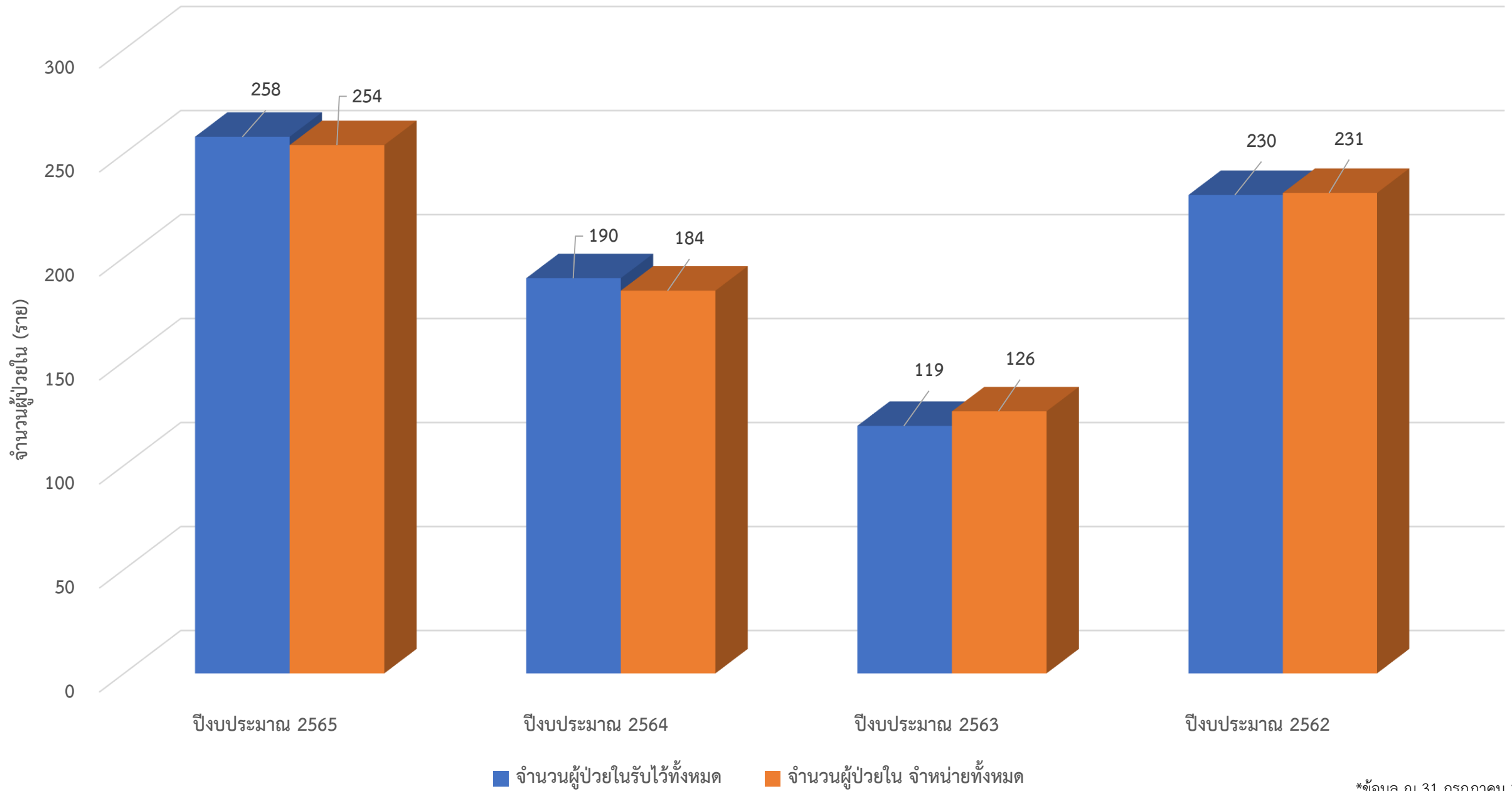
# จำนวนผู้ป่วยนอกเฉลี่ยต่อวัน ปีงบประมาณ 2562-2565



\*ข้อมูล ณ 31 กรกฎาคม 2565

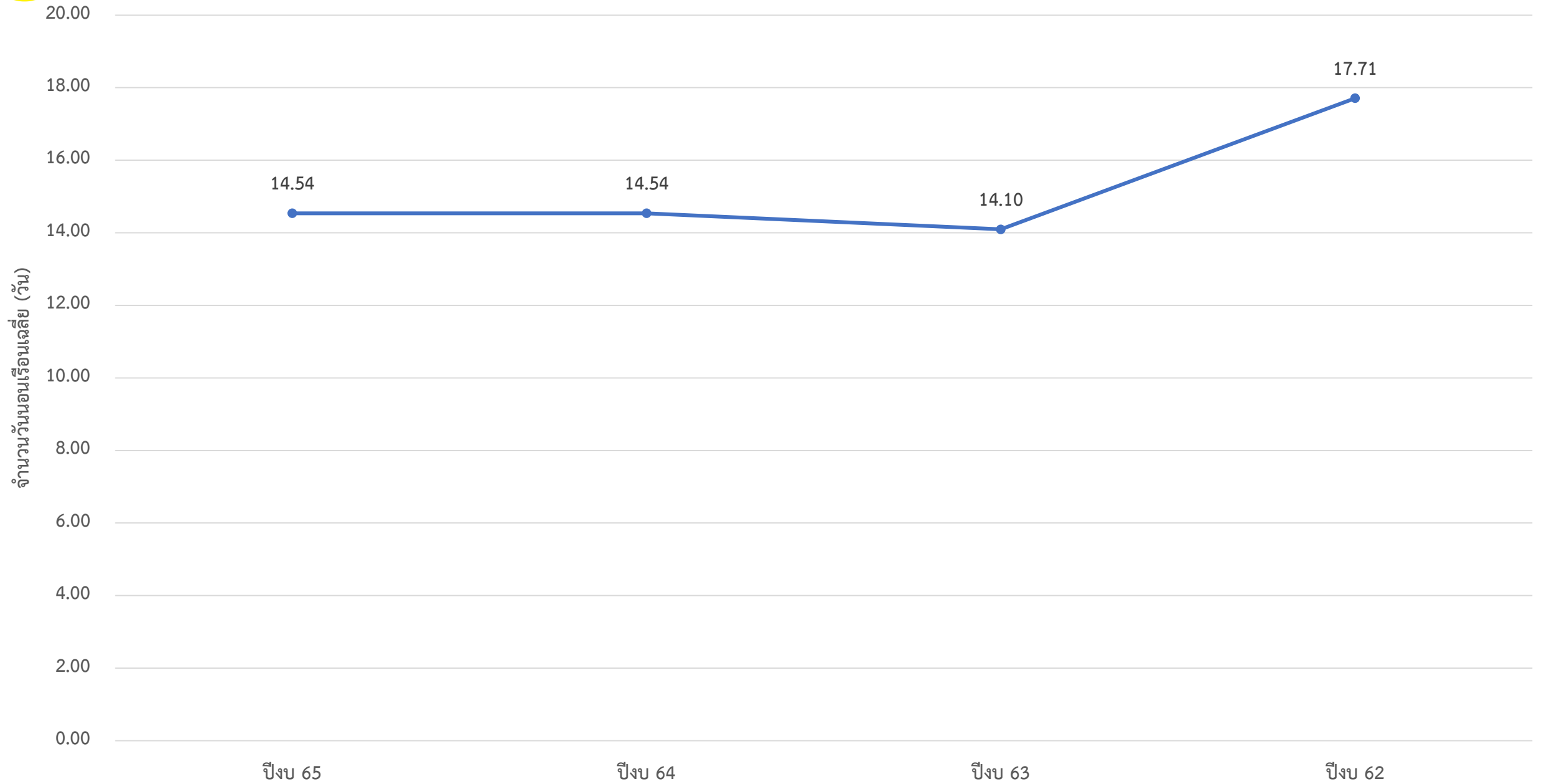


# จำนวนผู้ป่วยในรับไว้ทั้งหมด-จำหน่าย ปีงบประมาณ 2562-2565





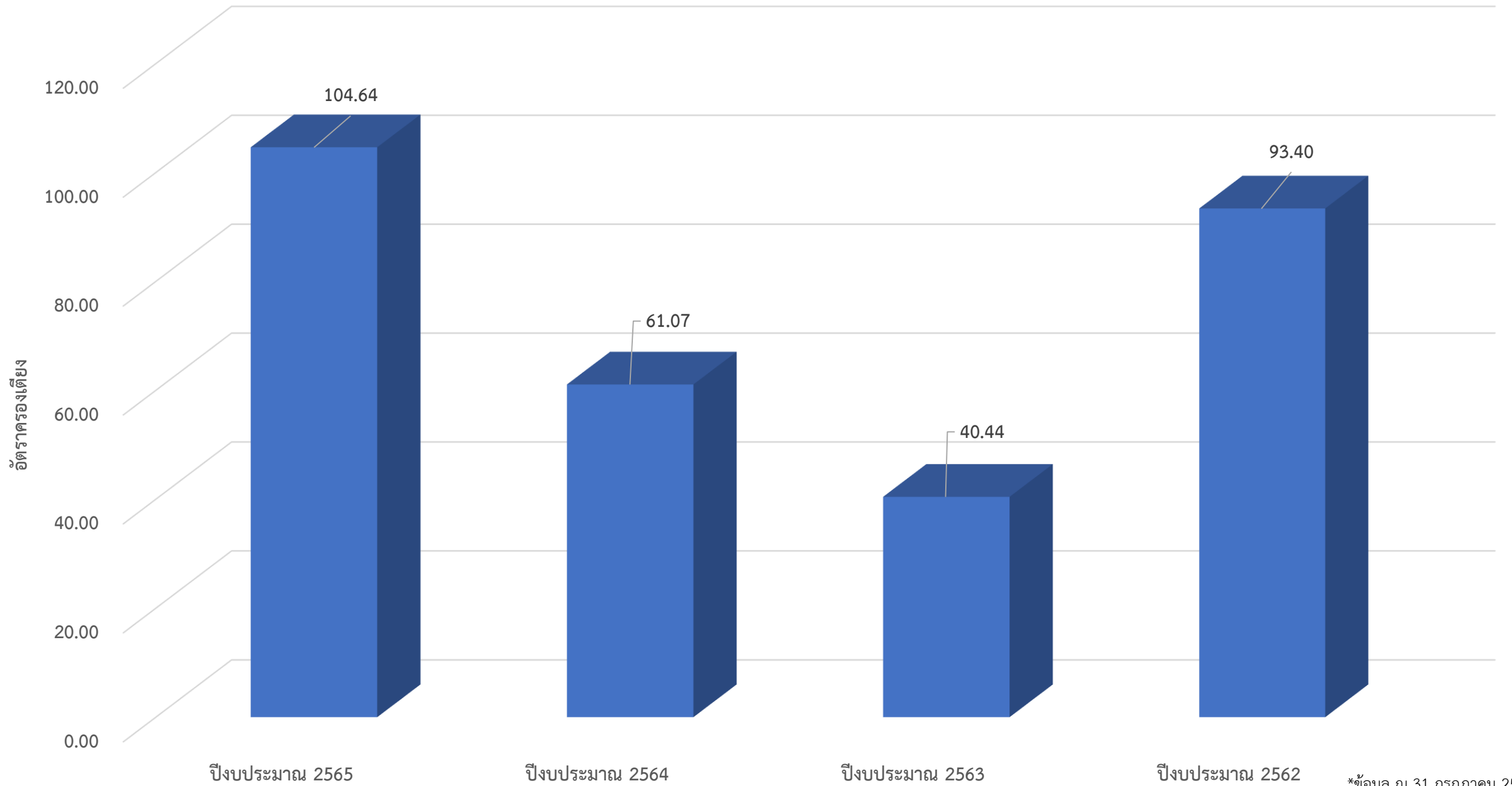
# จำนวนวันนอนเรือนเฉลี่ย(วัน) ปีงบประมาณ 2562-2565



\*ข้อมูล ณ 31 กรกฎาคม 2565



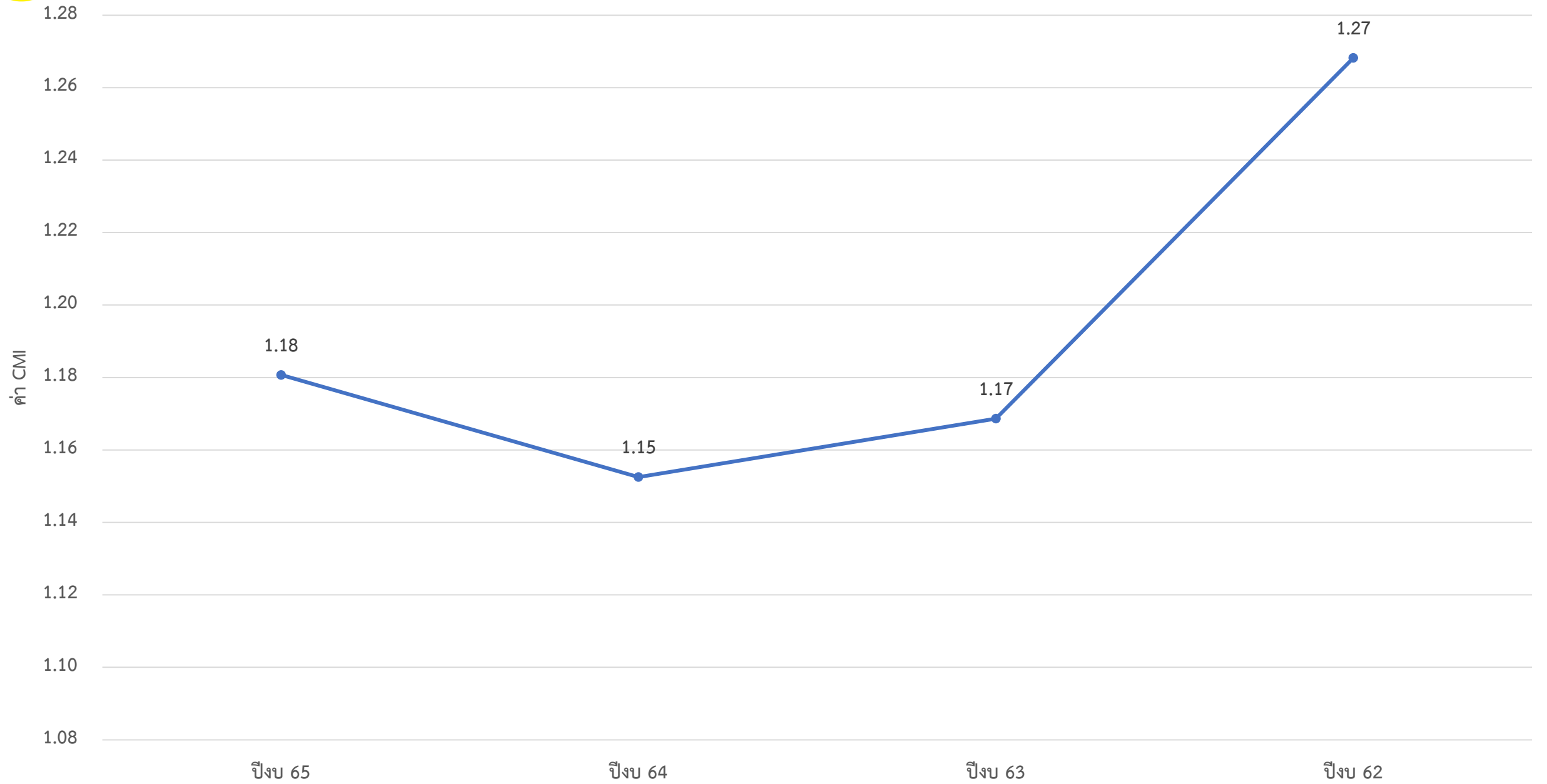
# อัตราการเลี้ยง ปิงปประมาณ 2562-2565



\*ข้อมูล ณ 31 กรกฎาคม 2565



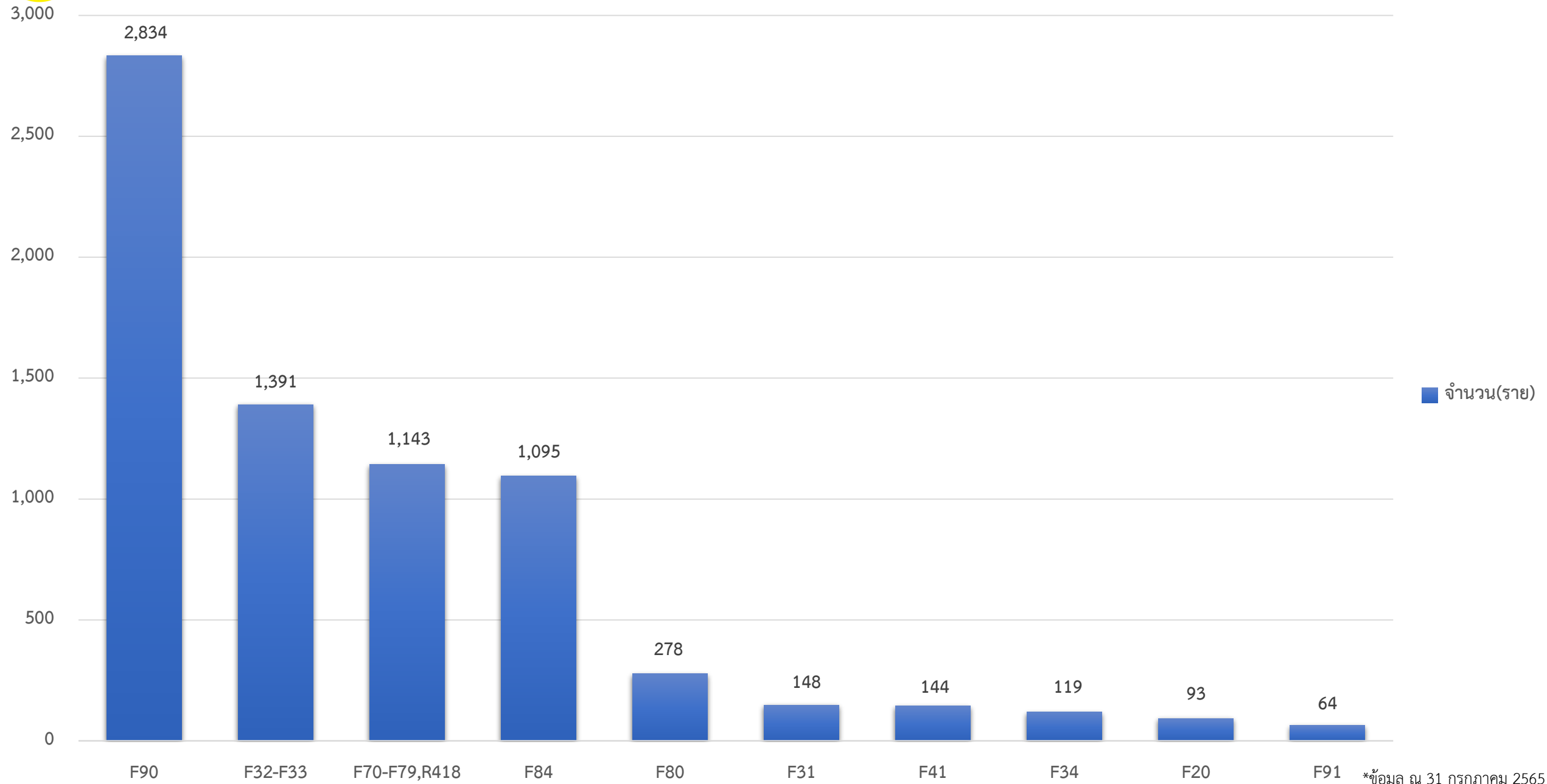
# ค่า CMI ปีงบประมาณ 2562-2565



\*ข้อมูล ณ 31 กรกฎาคม 2565



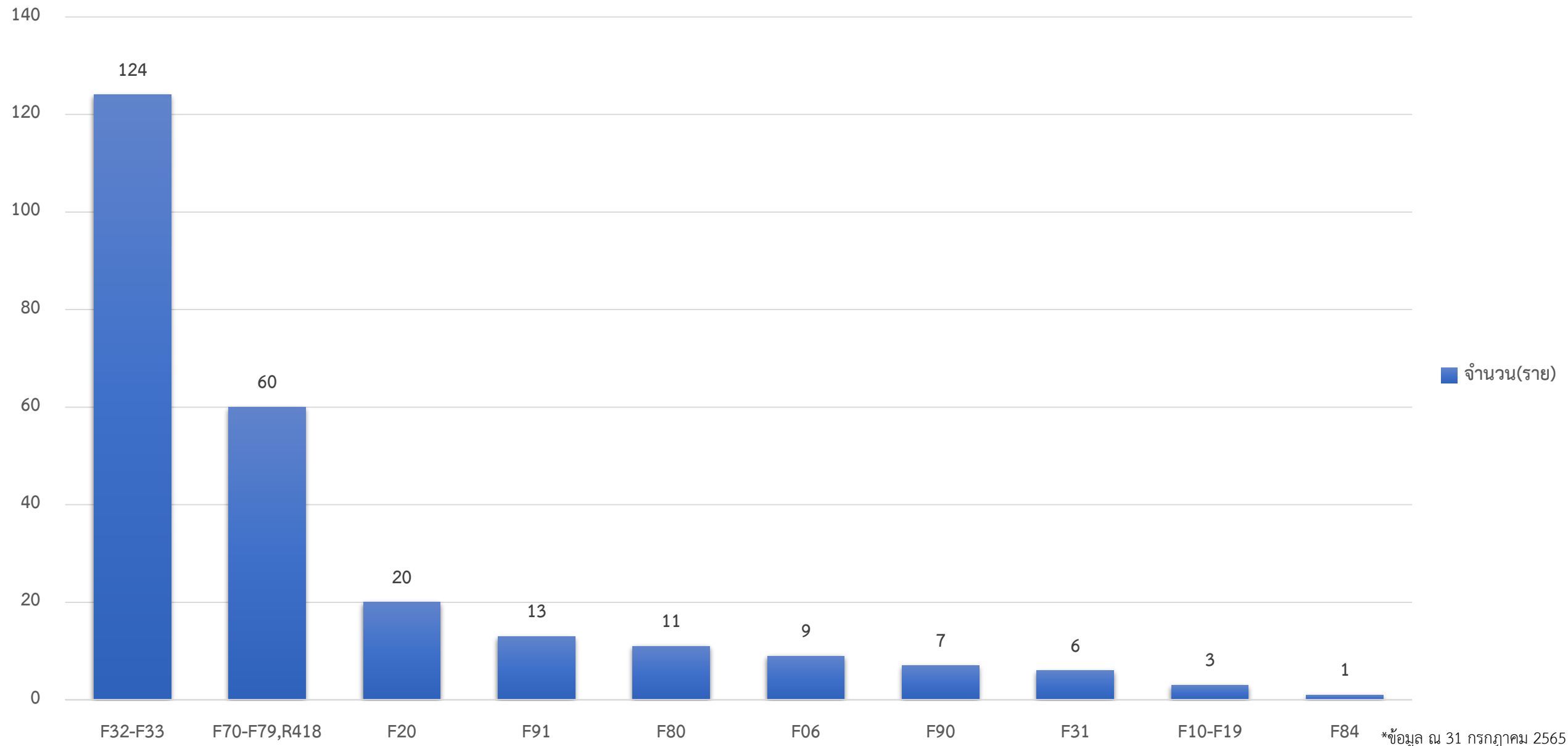
# 10 อันดับโรคหลัก OPD ปีงบประมาณ 2565



\*ข้อมูล ณ 31 กรกฎาคม 2565



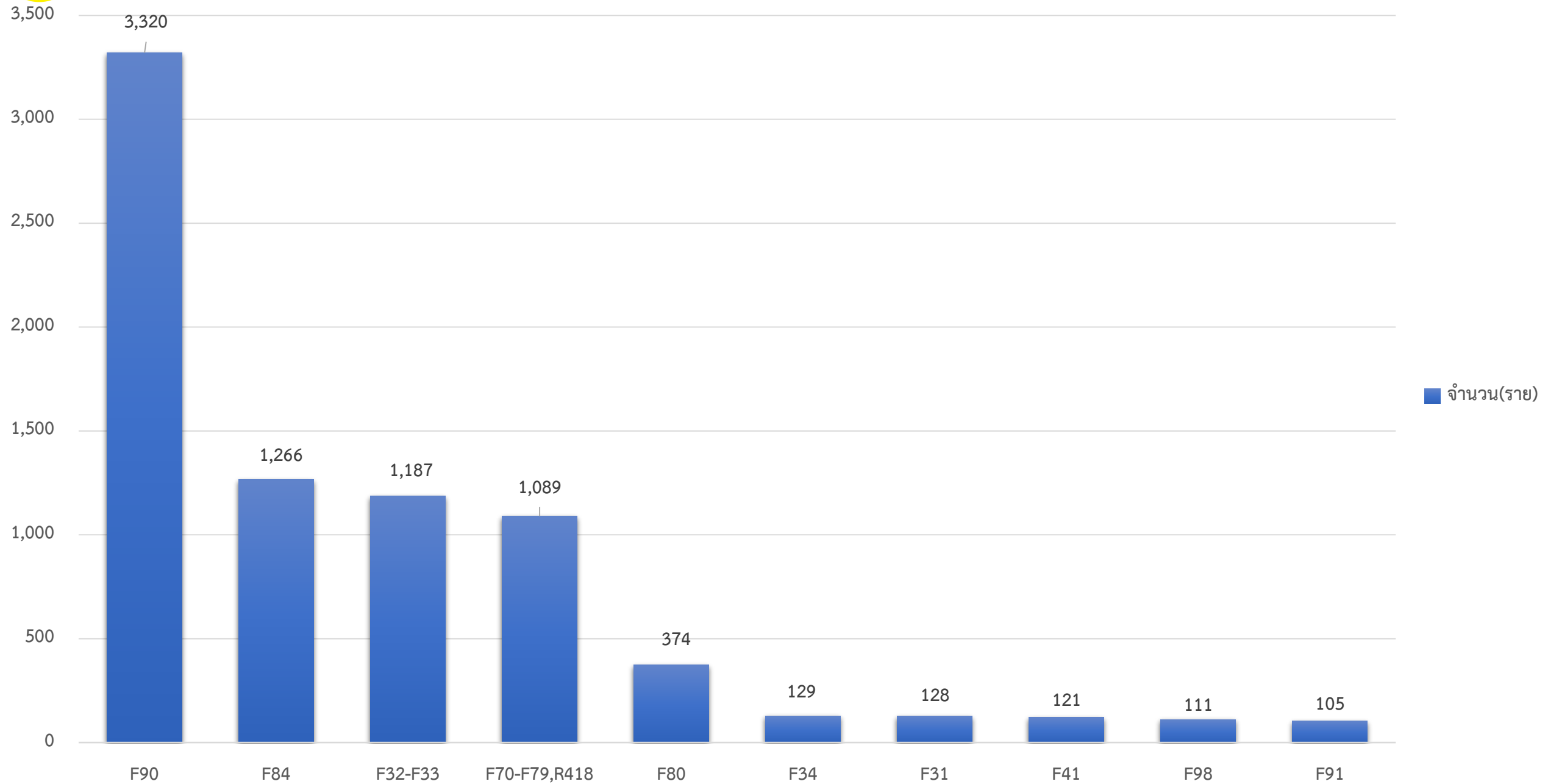
# 10 อันดับโรคหลัก IPD (จำหน่าย) ปีงบ 2565





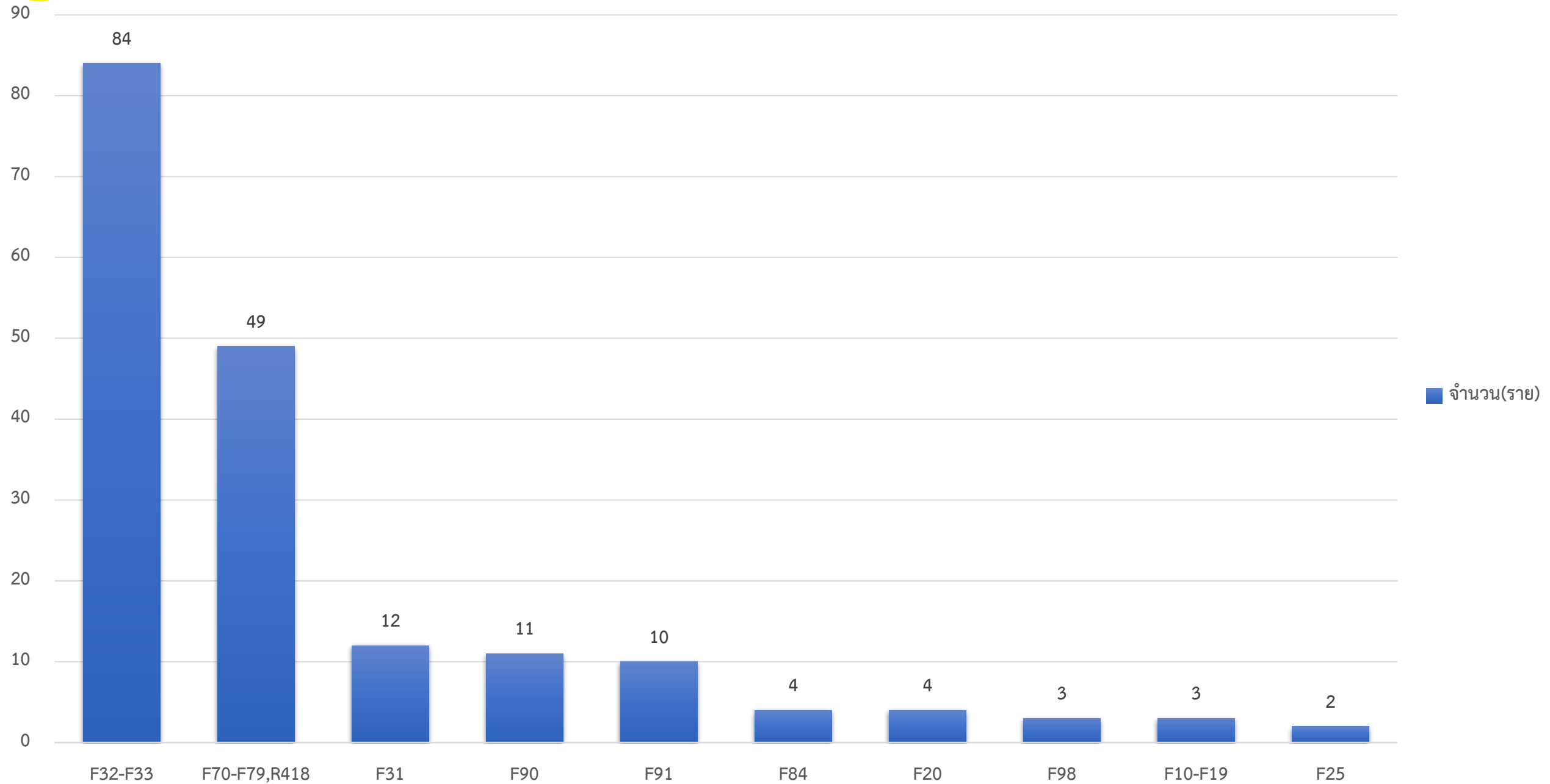


# 10 อันดับโรคหลัก OPD ปีงบประมาณ 2564



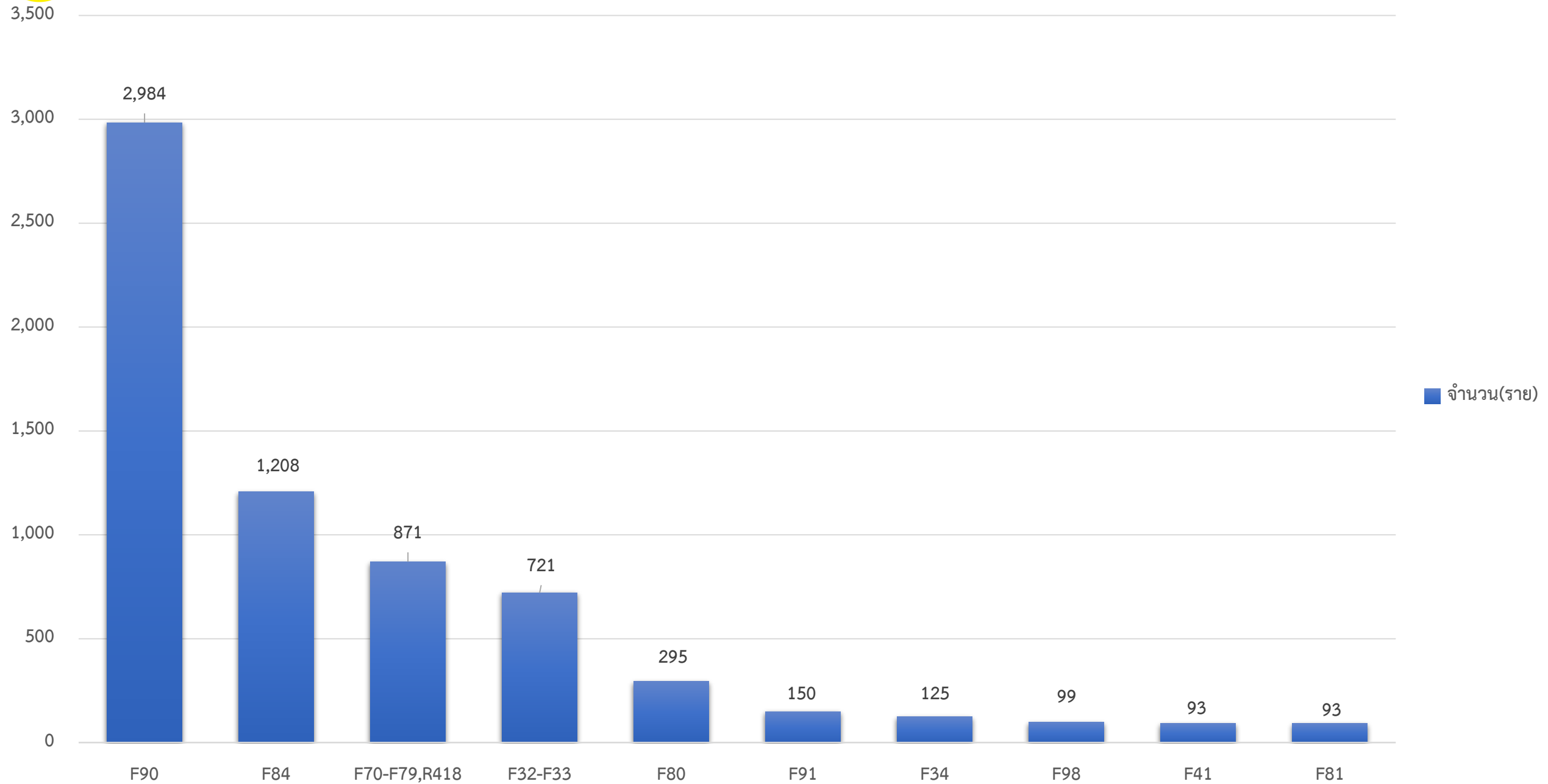


# 10 อันดับโรคหลัก IPD (จำหน่าย) ปีงบประมาณ 2564



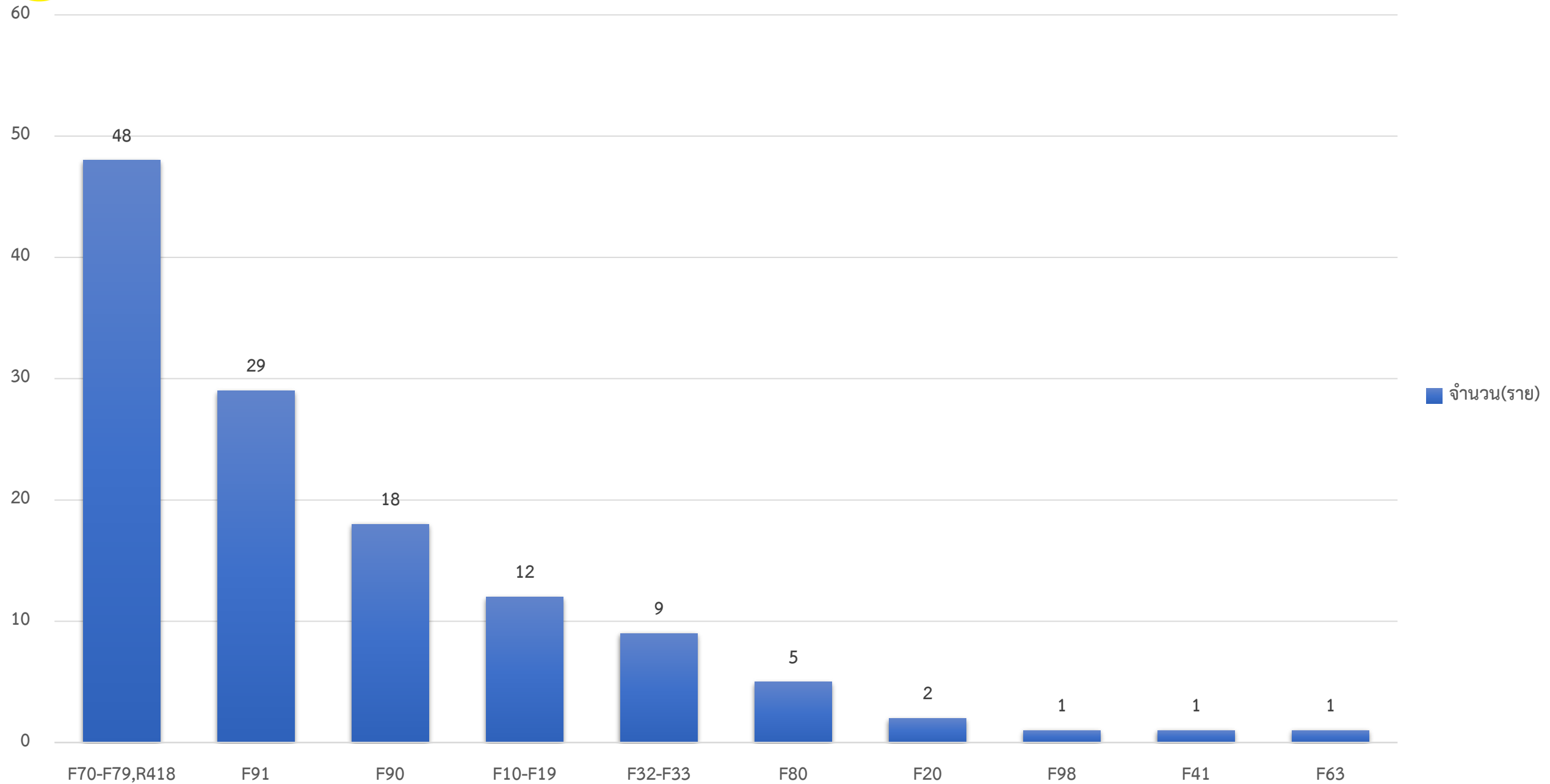


# 10 อันดับโรคหลัก OPD ปีงบประมาณ 2563



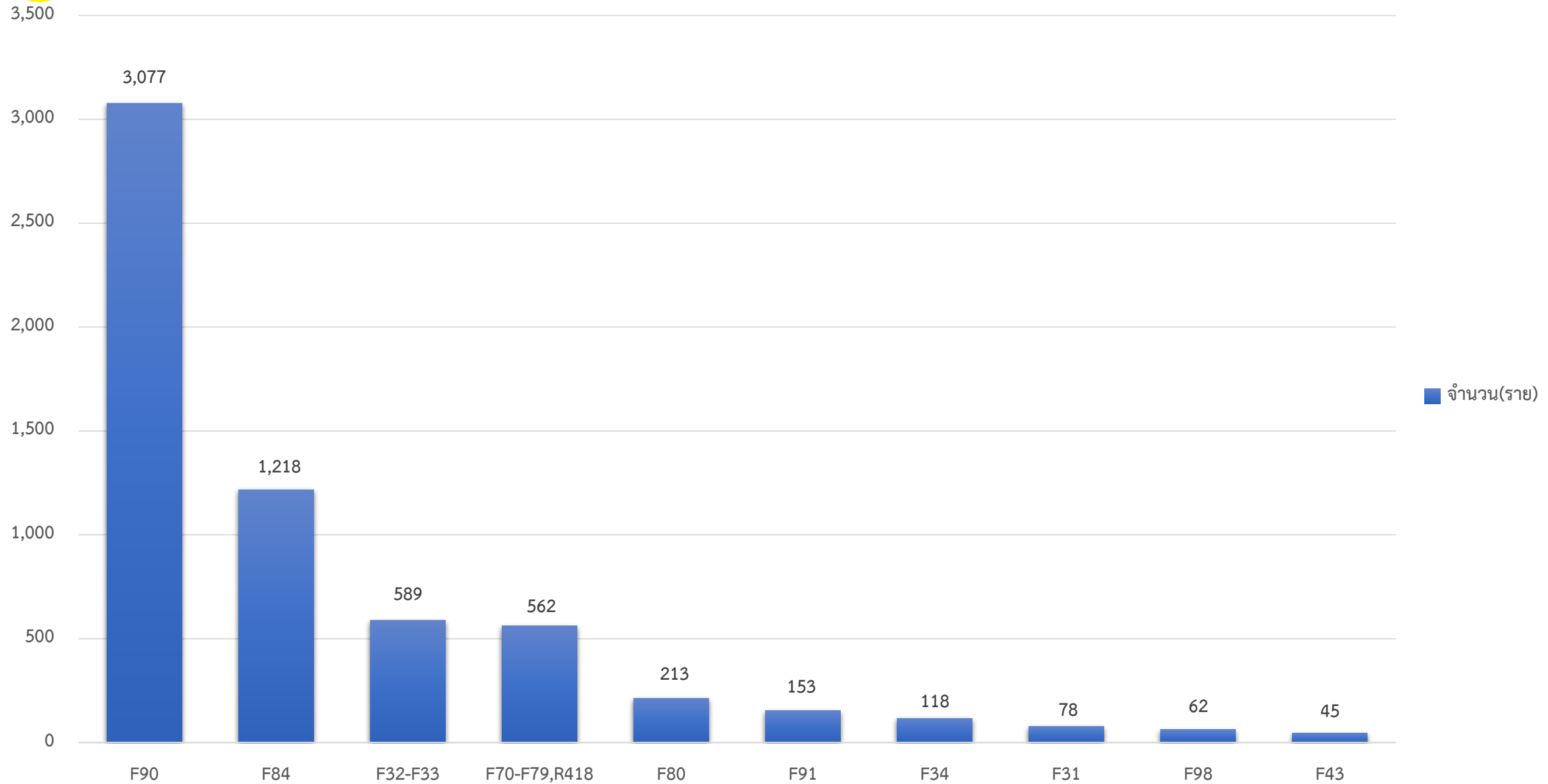


# 10 อันดับโรคหลัก IPD (จำหน่าย) ปีงบ 2563





# 10 อันดับโรคหลัก OPD ปีงบประมาณ 2562





# 10 อันดับโรคหลัก IPD (จำหน่าย) ปีงบ 2562

