

กิจกรรมที่ 1 คำควบกล้ำ ล

คำชี้แจง : ให้นักเรียนฝึกคัดตามรอยประแล้วฝึกอ่านคำควบกล้ำ ล ให้ถูกต้อง

คำควบกล้ำ ก

กล้า กลาง กล่าว กลั่น กลุ่ม กليب กลาด
 กลอง แกล้ง กล้วย เกลือ ทางไกล กล้ามเนื้อ
 กัดกลุ่ม ชิดใกล้ กลบเกลื่อน ข้าวกล้อง

คำควบกล้ำ ข

ขลาด เวลา ขลัง โขลง ขลิป
 ขลุ่ย ขี้ขลาด โง่เวลา

คำควบกล้ำ ค

คลี โคลง โคลน คีลน แคล้ว คล้า
 คลอง คล้อง คลอด เคล็ด คลาน คลาย
 คล้าย คล้องจอง คล้องแคล้ว คลาดเคลื่อน





คำควบกล้ำ ปล

ปลา ปลาบ ปลาย ปลิว ปลั้น เปล
ปลุก ปลอก เปลี่ยนน เปลือก ปล่อย แปลง
หัวปลี ปลอดภัย เปลี่ยนแปลง กะหล่ำปลี

คำควบกล้ำ พล

เพล เพลิน เพลี้ย พลอย เพลิง พลู
เพลง พลิก แพลง พลิว พลับพลึง
จับพล้น จุดพลู พลุกพล่าน ก้านพลู

คำควบกล้ำ ผล

ผละ ผลุบ โผล่ ผล ผลัก แผล
โผล ผลอ ผลิ ผลีผลาม ผลักดัน
วิ่งผลัด ผลีใบ เผาผลาญ



กิจกรรมที่ 2 คำควบกล้ำ ล

คำชี้แจง : ให้นักเรียนนำคำควบกล้ำ ล ที่กำหนดให้ใส่ให้ตรงกับภาพให้ถูกต้อง

ห้วปลี กะหล่ำปลี ผลัก เปลือก
 ปลวก กลอง คลอง พลุ ปลุก



.....



.....



.....



.....



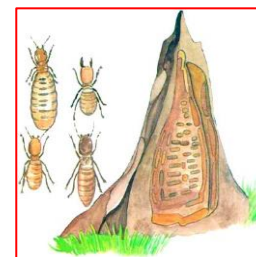
.....



.....



.....



.....



.....



กิจกรรมที่ 3 คำควบกล้ำ ล

คำชี้แจง : ให้นักเรียนเขียนแจกลูกคำของคำควบกล้ำ ล ที่กำหนดให้อย่างถูกต้อง

คำ	พยัญชนะ	สระ	ตัวสะกด	วรรณยุกต์	เขียนคำ
ปลอบ	ปล	ออ	บ	-	ปลอบ
กล้า					
กล่าว					
โหลง					
คล้อง					
เคลื่อน					
แคล้ว					
ปลื้ม					
เปลี่ยน					
เปลือก					
พลั่ว					
เพลิง					
พลอย					
ไพล่					





กิจกรรมที่ 4 คำควบกล้ำ ล

คำชี้แจง : ให้นักเรียนจับคู่โยงคำ แล้วนำคำไปเขียนให้ถูกต้อง

กล้ำม	เกลี้ยว
กลม	ไคลล์
ชิด	ไกล้
คล้อง	เคลื่อน
คลาด	แคล้ว
คลัง	ไคล
เหมือ	ภัย
ปลอด	แปลง
เปลี่ยน	ไฟ
ปลอบ	ใจ
เปลว	เนื้อ



.....^{.....}
กล้ำมเนื้อ



กิจกรรมที่ 5 คำควบกล้ำ ล

คำชี้แจง : ให้นักเรียนนำคำที่กำหนดให้ไปแต่งประโยคให้สมบูรณ์

ตัวอย่าง กลอง

คุณตาพาหลานชายไปดูการแข่งขันตีกลองที่วัดชัยมงคล

1. วึ่งผลัด

.....

2. ผลัก

.....

3. เพลิดเพลิน

.....

4. เพลิงไหม้

.....

5. อ่อนเพลีย

.....





6. ปลอดภัย

.....

7. น้ำปลา

.....

8. ปลิ้น

.....

9. คล่องแคล่ว

.....

10. ข้าวกล้อง

.....

